

TRUCKTRADE

KEEP ON ROLLING



2010 MAN TGS 26.480 6X2*4 KEHRMASCHINE/FLÄCHENREINIGUN G

SKU: 24000W

Preis auf Anfrage

190267 Km, Euro 5, 480 PS, Schaltgetriebe, TGS
26.480 6x2*4 Kehrmachine/Flächenreinigung ,
13/08/2010, Klimaanlage, 6x2-4

Durim Berisha

Verkauf Oberhasli

T: +41 79 685 11 22

M: +41 44 925 11 22

M: sales@trucktrade.com

WhatsApp

Standort



BESCHREIBUNG

HAUPTMERKMALE / TGS 26.480 6X2*4 KEHRMASCHINE/FLÄCHENREINIGUNG

Interne Referenz

24000W

Fahrzeugmodell

Alle Angaben sind rein informativ und ohne Gewähr.

TRUCKTRADE

KEEP ON ROLLING

TGS 26.480 6x2*4 Kehrmachine/Flächenreinigung

Produktkategorie

Lastwagen, LKW-Kehrmachine

Kilometerstand

190267 km

Stunden

14163 h

Getriebeart

Schaltgetriebe

Abgasnorm

Euro 5

Fahrgestellnummer

WMA 18S ZZ5 AW1 397 46

Stammnummer

410.508.138

Inverkehrssetzung

13/08/2010

letzte MFK oder TÜV

26/01/2022

Kraftstoff

Diesel

Hubraum in ccm

12419 ccm

Zylinder

6

Allgemeiner Fahrzeugzustand

sehr gut

Antriebsleistung

480 PS

Nachlaufachse

gelenkt, liftbar

Aufhängung

Stahl-Luft

FAHRERHAUS

Anzahl Sitze

2

Kabinengröße

Tageskabine

Klimaanlage

Klimaanlage

Alle Angaben sind rein informativ und ohne Gewähr.

TRUCKTRADE

KEEP ON ROLLING

Fahrzeugausstattung

Zentralverriegelung, Elektrische Fenster, Elektrische Spiegel, Sitzheizung, Radio, CD Player, ABS, ESP, Tempomat, Differenzialsperre

ACHSEN & BEREIFUNG

Anzahl Achsen

3

Achsenkonfiguration

6x2-4

Achse 1

385 / 65 R 22.5 / 8mm , Scheibenbremsen, Blattfederung

Achse 2

315 / 80 R 22.5 / 8mm , Luftfederung

Achse 3

385 / 65 R 22.5 / 8mm , Luftfederung

GEWICHTE & MASSE

Gesamtgewicht

26000 kg

Leergewicht

26000 kg

Fahrzeugbreite

2550 mm

AUFBAU

Aufbaumodell

Reinigungsmaschine

Aufbauherstellungsjahr

2010

Aufbauausrüstung

Kabinensteuerung, Nebenantrieb

HAUPTMERKMALE / TGS 26.480 6X2*4 KEHRMASCHINE/FLÄCHENREINIGUNG

Interne Referenz

24000W

Fahrzeugmodell

TGS 26.480 6x2*4

Alle Angaben sind rein informativ und ohne Gewähr.

TRUCKTRADE

KEEP ON ROLLING

	Kehrmaschine/Flächenreinigung
Produktkategorie	Lastwagen, LKW-Kehrmaschine
Kilometerstand	190267 km
Stunden	14163 h
Getriebeart	Schaltgetriebe
Abgasnorm	Euro 5
Fahrgestellnummer	WMA 18S ZZ5 AW1 397 46
Stammnummer	410.508.138
Inverkehrssetzung	13/08/2010
letzte MFK oder TÜV	26/01/2022
Kraftstoff	Diesel
Hubraum in ccm	12419 ccm
Zylinder	6
Allgemeiner Fahrzeugzustand	sehr gut
Antriebsleistung	480 PS
Nachlaufachse	gelenkt, liftbar
Aufhängung	Stahl-Luft

FAHRERHAUS

Anzahl Sitze	2
Kabinengrösse	Tageskabine
Klimaanlage	Klimaanlage
Fahrzeugausstattung	Zentralverriegelung, Elektrische Fenster, Elektrische Spiegel, Sitzheizung, Radio, CD Player, ABS, ESP, Tempomat, Differenzialsperre

ACHSEN & BEREIFUNG

Anzahl Achsen	3
Achsenkonfiguration	6x2-4
Achse 1	385 / 65 R 22.5 / 8mm , Scheibenbremsen, Blattfederung

Alle Angaben sind rein informativ und ohne Gewähr.

TRUCKTRADE

KEEP ON ROLLING

Achse 2	315 / 80 R 22.5 / 8mm , Luftfederung
Achse 3	385 / 65 R 22.5 / 8mm , Luftfederung

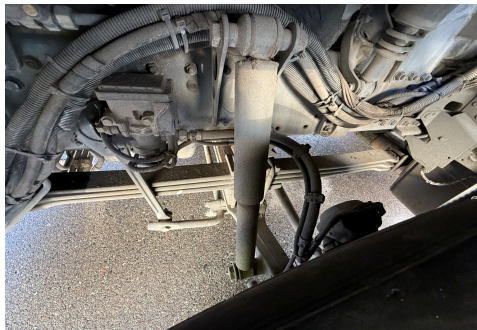
GEWICHTE & MASSE

Gesamtgewicht	26000 kg
Leergewicht	26000 kg
Fahrzeugbreite	2550 mm

AUFBAU

Aufbaumodell	Reinigungsmaschine
Aufbauherstellungsjahr	2010
Aufbauausrüstung	Kabinnensteuerung, Nebenantrieb

PRODUKTBILDER



Alle Angaben sind rein informativ und ohne Gewähr.

TRUCKTRADE

KEEP ON ROLLING



Alle Angaben sind rein informativ und ohne Gewähr.

TRUCKTRADE

KEEP ON ROLLING

ALLGEMEINE GESCHÄFTSBEDINGUNGEN

HAFTUNGSAUSCHLUSS

Preis- und Sortimentsänderungen sowie technische Änderungen bleiben vorbehalten. Alle Angaben auf trucktrade.com (Produktbeschreibungen, Abbildungen, Filme, Masse, Gewichte, technische Spezifikationen, Zubehörbeziehungen und sonstige Angaben) sind nur als Näherungswerte zu verstehen und stellen insbesondere keine Zusicherung von Eigenschaften oder Garantien dar, ausser es ist explizit anders vermerkt. Trucktrade.com bemüht sich, sämtliche Angaben und Informationen auf dieser Webseite korrekt, vollständig, aktuell und übersichtlich bereitzustellen, jedoch kann trucktrade.com weder ausdrücklich noch stillschweigend dafür Gewähr leisten. Sämtliche Angebote auf dieser Webseite gelten als freibleibend und sind nicht als verbindliche Offerte zu verstehen.

MEHRWERTSTEUER / UMSATZSTEUER

Für den Verkauf von Produkten der Motortrade SA ausserhalb der Schweiz wird die gesetzliche Mehrwertsteuer als Pfand bis zur Übergabe der definitiven Veranlagungsverfügung der Schweizer Eidgenossenschaft einbehalten. Die Herausgabe der Mehrwertsteuer erfolgt unter Vorlage des Originalen Belegs, d.h. der elektronischen VVA. Alle anderen Abreden sind ungültig.

Für den Kauf von Produkten der Trucktrade Germany GmbH wird ein Pfand in der Höhe der gesetzlichen Umsatzsteuer einbehalten. Bei Vorlage des Ausfuhrscheins wird dieser zurück erstattet.

ZAHLUNGSBEDINGUNGEN

Wir akzeptieren CHF, EURO und USD. Der Kaufpreis muss vor Abholung des Fahrzeugs vollständig bezahlt werden. Transaktionsgebühren, Reduktionen, etc. werden dem Kunden belastet.

LIEFERBEDINGUNGEN

Falls nicht anders angegeben, sind alle Preis ab Platz zu verstehen (EXW). Jede andere Angabe kann fehlerhaft sein. Die Behauptung einer anderen Abrede kann von der Motortrade SA als auch der Trucktrade Germany GmbH ist nichtig und kann strafrechtlich verfolgt werden. Auf Wunsch können wir das Fahrzeug an alle Euroports und viele Städte in Europa liefern.

Alle Angaben sind rein informativ und ohne Gewähr.