

TRUCKTRADE

KEEP ON ROLLING



2010 VOLVO FM-420 6X2R **BRÜCKE/FASSI F135A23**

SKU: 24570M

CHF 30'000

536171 Km, Euro 5, 420 PS, Schaltgetriebe, FM-420
6x2R Brücke/Fassi F135A23, 03/11/2010, Klimaanlage,
6x2-4

Guxim Berisha

Verkauf Jestetten

T: +49 151 463 16600

M: +49 151 463 16600

M: g.berisha@trucktrade.com

[WhatsApp](#)

[Standort](#)



BESCHREIBUNG

HAUPTMERKMALE / FM-420 6X2R BRÜCKE/FASSI F135A23

Interne Referenz

24570M

Fahrzeugmodell

FM-420 6x2R Brücke/Fassi F135A23

Alle Angaben sind rein informativ und ohne Gewähr.

TRUCKTRADE

KEEP ON ROLLING

Produktkategorie
Lastwagen, Kranwagen
Kilometerstand
536171 km
Stunden
16912 h
Getriebeart
Schaltgetriebe
Abgasnorm
Euro 5
Fahrgestellnummer
YV2 JG1 0C8 AB5 667 88
Stammnummer
105.867.440
Inverkehrsetzung
03/11/2010
letzte MFK oder TÜV
10/01/2024
Kraftstoff
Diesel
Hubraum in ccm
12777 ccm
Zylinder
6
Allgemeiner Fahrzeugzustand
sehr gut
Antriebsleistung
420 PS
Nachlaufachse
gelenkt, liftbar
Aufhängung
Luft-Luft
Retarder / Intarder
1

FAHRERHAUS

Anzahl Sitze
2
Kabinengrösse
Tageskabine
Klimaanlage

Alle Angaben sind rein informativ und ohne Gewähr.

TRUCKTRADE

KEEP ON ROLLING

Klimaanlage

Fahrzeugausstattung

Standheizung, Zentralverriegelung, Elektrische Fenster, Elektrische Spiegel, Radio, CD Player, ABS, ESP, Tempomat, Differenzialsperre

ACHSEN & BEREIFUNG

Anzahl Achsen

3

Achsenkonfiguration

6x2-4

Achse 1

385 / 65 R 22.5 / 6mm , Scheibenbremsen, Luftfederung

Achse 2

315 / 80 R 22.5 / 11mm , Luftfederung

Achse 3

385 / 65 R 22.5 / 13mm, Luftfederung

GEWICHTE & MASSE

Gesamtgewicht

23000 kg

Leergewicht

14000 kg

Nutzlast

9000 kg

Fahrzeuglänge

11000 mm

Fahrzeugbreite

2550 mm

Fahrzeughöhe

3700 mm

Fahrzeugradstand

5200 mm

AUFBAU

Aufbaumodell

Brücke/Fassi F135A23

Aufbauinnenmasse l x b x h

Alle Angaben sind rein informativ und ohne Gewähr.

TRUCKTRADE

KEEP ON ROLLING

7500 x 2490 x 0800 mm

Aufbauausrüstung

Kabinnensteuerung, Nebenantrieb

KRAN

Fahrzeugkran

Kran

Kran Hersteller

FASSI

Kran Typ

F135A23

Kran Jahrgang

2010

Kran Hubmoment

1140 Kg

Kran Ausziehlänge

10.35 Meter

Kranausrüstung

Funkfernbedienung, Start Stopp

HAUPTMERKMALE / FM-420 6X2R BRÜCKE/FASSI F135A23

Interne Referenz	24570M
Fahrzeugmodell	FM-420 6x2R Brücke/Fassi F135A23
Produktkategorie	Lastwagen, Kranwagen
Kilometerstand	536171 km
Stunden	16912 h
Getriebeart	Schaltgetriebe
Abgasnorm	Euro 5
Fahrgestellnummer	YV2 JG1 0C8 AB5 667 88
Stammnummer	105.867.440
Inverkehrssetzung	03/11/2010
letzte MFK oder TÜV	10/01/2024
Kraftstoff	Diesel
Hubraum in ccm	12777 ccm

Alle Angaben sind rein informativ und ohne Gewähr.

TRUCKTRADE

KEEP ON ROLLING

Zylinder	6
Allgemeiner Fahrzeugzustand	sehr gut
Antriebsleistung	420 PS
Nachlaufachse	gelenkt, liftbar
Aufhängung	Luft-Luft
Retarder / Intarder	1

FAHRERHAUS

Anzahl Sitze	2
Kabinengrösse	Tageskabine
Klimaanlage	Klimaanlage
Fahrzeugausstattung	Standheizung, Zentralverriegelung, Elektrische Fenster, Elektrische Spiegel, Radio, CD Player, ABS, ESP, Tempomat, Differenzialsperre

ACHSEN & BEREIFUNG

Anzahl Achsen	3
Achsenkonfiguration	6x2-4
Achse 1	385 / 65 R 22.5 / 6mm , Scheibenbremsen, Luftfederung
Achse 2	315 / 80 R 22.5 / 11mm , Luftfederung
Achse 3	385 / 65 R 22.5 / 13mm, Luftfederung

GEWICHTE & MASSE

Gesamtgewicht	23000 kg
Leergewicht	14000 kg
Nutzlast	9000 kg
Fahrzeuglänge	11000 mm
Fahrzeugbreite	2550 mm
Fahrzeughöhe	3700 mm
Fahrzeugradstand	5200 mm

Alle Angaben sind rein informativ und ohne Gewähr.

TRUCKTRADE

KEEP ON ROLLING

AUFBAU

Aufbaumodell	Brücke/Fassi F135A23
Aufbauinnenmasse l x b x h	7500 x 2490 x 0800 mm
Aufbauausrüstung	Kabinensteuerung, Nebenantrieb

KRAN

Fahrzeugkran	Kran
Kran Hersteller	FASSI
Kran Typ	F135A23
Kran Jahrgang	2010
Kran Hubmoment	1140 Kg
Kran Ausziehlänge	10.35 Meter
Kranausrüstung	Funkfernbedienung, Start Stopp

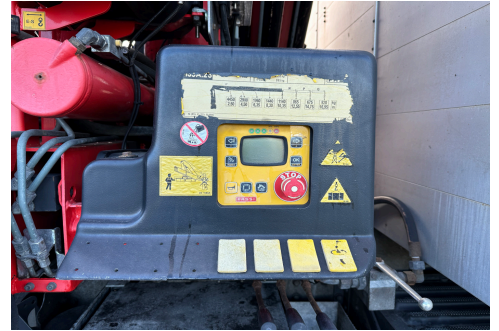
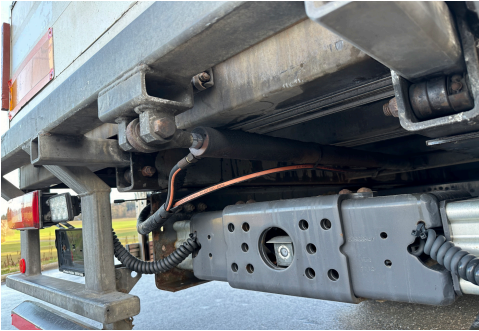
PRODUKTBILDER



Alle Angaben sind rein informativ und ohne Gewähr.

TRUCKTRADE

KEEP ON ROLLING



Alle Angaben sind rein informativ und ohne Gewähr.

TRUCKTRADE

KEEP ON ROLLING

ALLGEMEINE GESCHÄFTSBEDINGUNGEN

HAFTUNGSAUSCHLUSS

Preis- und Sortimentsänderungen sowie technische Änderungen bleiben vorbehalten. Alle Angaben auf trucktrade.com (Produktbeschreibungen, Abbildungen, Filme, Masse, Gewichte, technische Spezifikationen, Zubehörbeziehungen und sonstige Angaben) sind nur als Näherungswerte zu verstehen und stellen insbesondere keine Zusicherung von Eigenschaften oder Garantien dar, ausser es ist explizit anders vermerkt. Trucktrade.com bemüht sich, sämtliche Angaben und Informationen auf dieser Webseite korrekt, vollständig, aktuell und übersichtlich bereitzustellen, jedoch kann trucktrade.com weder ausdrücklich noch stillschweigend dafür Gewähr leisten. Sämtliche Angebote auf dieser Webseite gelten als freibleibend und sind nicht als verbindliche Offerte zu verstehen.

MEHRWERTSTEUER / UMSATZSTEUER

Für den Verkauf von Produkten der Motortrade SA ausserhalb der Schweiz wird die gesetzliche Mehrwertsteuer als Pfand bis zur Übergabe der definitiven Veranlagungsverfügung der Schweizer Eidgenossenschaft einbehalten. Die Herausgabe der Mehrwertsteuer erfolgt unter Vorlage des Originalen Belegs, d.h. der elektronischen VVA. Alle anderen Abreden sind ungültig.

Für den Kauf von Produkten der Trucktrade Germany GmbH wird ein Pfand in der Höhe der gesetzlichen Umsatzsteuer einbehalten. Bei Vorlage des Ausfuhrscheins wird dieser zurück erstattet.

ZAHLUNGSBEDINGUNGEN

Wir akzeptieren CHF, EURO und USD. Der Kaufpreis muss vor Abholung des Fahrzeugs vollständig bezahlt werden. Transaktionsgebühren, Reduktionen, etc. werden dem Kunden belastet.

LIEFERBEDINGUNGEN

Falls nicht anders angegeben, sind alle Preis ab Platz zu verstehen (EXW). Jede andere Angabe kann fehlerhaft sein. Die Behauptung einer anderen Abrede kann von der Motortrade SA als auch der Trucktrade Germany GmbH ist nichtig und kann strafrechtlich verfolgt werden. Auf Wunsch können wir das Fahrzeug an alle Euroports und viele Städte in Europa liefern.

Alle Angaben sind rein informativ und ohne Gewähr.