

# TRUCKTRADE

KEEP ON ROLLING



## **2011 MB-ATEGO 1022** **KÜHLKOFFER/HB**

**SKU:** 24544M

**CHF 11'500**

290421 Km, Euro 5, 220 PS, Schaltgetriebe, Atego 1022 4x2 Kühlkoffer/HB , 16/06/2011, Klimaanlage, 4x2



## **BESCHREIBUNG**

### HAUPTMERKMALE / ATEGO 1022 4X2 KÜHLKOFFER/HB

---

Interne Referenz

24544M

Fahrzeugmodell

Atego 1022 4x2 Kühlkoffer/HB

Produktkategorie

Uncategorized

Kilometerstand

290421 km

Getriebeart

Schaltgetriebe

Abgasnorm

Euro 5

***Alle Angaben sind rein informativ und ohne Gewähr.***

# TRUCKTRADE

KEEP ON ROLLING

Fahrgestellnummer

WDB 970 245 1L5 469 25

Stammnummer

674.486.730

Inverkehrssetzung

16/06/2011

letzte MFK oder TÜV

06/03/2023

Kraftstoff

Diesel

Hubraum in ccm

4801 ccm

Zylinder

6

Allgemeiner Fahrzeugzustand

sehr gut

Antriebsleistung

220 PS

Aufhängung

Stahl-Luft

## FAHRERHAUS

---

Anzahl Sitze

2

Kabinengrösse

Tageskabine

Klimaanlage

Klimaanlage

Fahrzeugausstattung

Zentralverriegelung, Elektrische Fenster, Elektrische Spiegel, Sitzheizung, Radio, CD Player, ABS, ESP, Tempomat, Differenzialsperre

## ACHSEN & BEREIFUNG

---

Anzahl Achsen

2

Achsenkonfiguration

4x2

Achse 1

235 / 75 R 17.5 / 8mm , Scheibenbremsen, Blattfederung

***Alle Angaben sind rein informativ und ohne Gewähr.***

# TRUCKTRADE

KEEP ON ROLLING

Achse 2

235 / 75 R 17.5 / 10mm , Luftfederung

## GEWICHTE & MASSE

---

Gesamtgewicht

10000 kg

Leergewicht

7500 kg

Nutzlast

2500 kg

Fahrzeuglänge

7900 mm

Fahrzeugbreite

2550 mm

Fahrzeughöhe

3000 mm

Fahrzeugradstand

4200 mm

## AUFBAU

---

Aufbauhersteller

KRAPF

Aufbaumodell

Kühlkoffer/HB

Aufbauherstellungsjahr

2011

Aufbauausrüstung

Kabinensteuerung

## HEBEBÜHNE

---

Hebebühne

Hebebühne

Marke Hebebühne

DAUTEL

Nutzlast Hebebühne

1000 Kg

Schildlänge Hebebühne

***Alle Angaben sind rein informativ und ohne Gewähr.***

1800 mm  
Hebebühne Jahrgang  
2011

## KÜHLGERÄT

---

Kühlergerät  
Mit Kühlgerät  
Kühlgerät Jahrgang  
2011  
Kühlleistung (Temperatur)  
25 kWh  
Überwachung  
Ja  
Zonen  
1-Zone

## HAUPTMERKMALE / ATEGO 1022 4X2 KÜHLKOFFER/HB

---

Interne Referenz	24544M
Fahrzeugmodell	Atego 1022 4x2 Kühlkoffer/HB
Produktkategorie	Uncategorized
Kilometerstand	290421 km
Getriebeart	Schaltgetriebe
Abgasnorm	Euro 5
Fahrgestellnummer	WDB 970 245 1L5 469 25
Stammnummer	674.486.730
Inverkehrssetzung	16/06/2011
letzte MFK oder TÜV	06/03/2023
Kraftstoff	Diesel
Hubraum in ccm	4801 ccm
Zylinder	6
Allgemeiner Fahrzeugzustand	sehr gut
Antriebsleistung	220 PS
Aufhängung	Stahl-Luft

***Alle Angaben sind rein informativ und ohne Gewähr.***

# TRUCKTRADE

KEEP ON ROLLING

## FAHRERHAUS

---

Anzahl Sitze	2
Kabinengrösse	Tageskabine
Klimaanlage	Klimaanlage
Fahrzeugausstattung	Zentralverriegelung, Elektrische Fenster, Elektrische Spiegel, Sitzheizung, Radio, CD Player, ABS, ESP, Tempomat, Differenzialsperre

## ACHSEN & BEREIFUNG

---

Anzahl Achsen	2
Achsenkonfiguration	4x2
Achse 1	235 / 75 R 17.5 / 8mm , Scheibenbremsen, Blattfederung
Achse 2	235 / 75 R 17.5 / 10mm , Luftfederung

## GEWICHTE & MASSE

---

Gesamtgewicht	10000 kg
Leergewicht	7500 kg
Nutzlast	2500 kg
Fahrzeuglänge	7900 mm
Fahrzeugbreite	2550 mm
Fahrzeughöhe	3000 mm
Fahrzeugradstand	4200 mm

## AUFBAU

---

Aufbauhersteller	KRAPF
Aufbaumodell	Kühlkoffer/HB
Aufbauherstellungsjahr	2011
Aufbauausrüstung	Kabinensteuerung

**Alle Angaben sind rein informativ und ohne Gewähr.**

# TRUCKTRADE

KEEP ON ROLLING

## HEBEBÜHNE

---

Hebebühne	Hebebühne
Marke Hebebühne	DAUTEL
Nutzlast Hebebühne	1000 Kg
Schildlänge Hebebühne	1800 mm
Hebebühne Jahrgang	2011

## KÜHLGERÄT

---

Kühlergerät	Mit Kühlgerät
Kühlgerät Jahrgang	2011
Kühlleistung (Temperatur)	25 kWh
Überwachung	Ja
Zonen	1-Zone

## PRODUKTBILDER

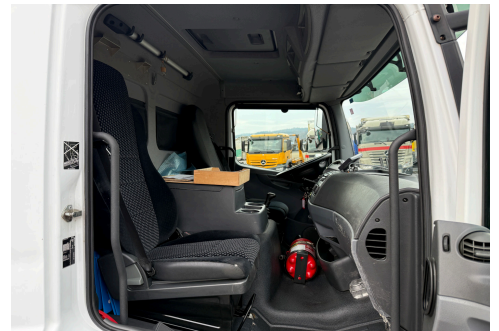


**Alle Angaben sind rein informativ und ohne Gewähr.**



# TRUCKTRADE

KEEP ON ROLLING



**Alle Angaben sind rein informativ und ohne Gewähr.**

# **TRUCKTRADE**

**KEEP ON ROLLING**

## **ALLGEMEINE GESCHÄFTSBEDINGUNGEN**

### **HAFTUNGSAUSCHLUSS**

Preis- und Sortimentsänderungen sowie technische Änderungen bleiben vorbehalten. Alle Angaben auf trucktrade.com (Produktbeschreibungen, Abbildungen, Filme, Masse, Gewichte, technische Spezifikationen, Zubehörbeziehungen und sonstige Angaben) sind nur als Näherungswerte zu verstehen und stellen insbesondere keine Zusicherung von Eigenschaften oder Garantien dar, ausser es ist explizit anders vermerkt. Trucktrade.com bemüht sich, sämtliche Angaben und Informationen auf dieser Webseite korrekt, vollständig, aktuell und übersichtlich bereitzustellen, jedoch kann trucktrade.com weder ausdrücklich noch stillschweigend dafür Gewähr leisten. Sämtliche Angebote auf dieser Webseite gelten als freibleibend und sind nicht als verbindliche Offerte zu verstehen.

### **MEHRWERTSTEUER / UMSATZSTEUER**

Für den Verkauf von Produkten der Motortrade SA ausserhalb der Schweiz wird die gesetzliche Mehrwertsteuer als Pfand bis zur Übergabe der definitiven Veranlagungsverfügung der Schweizer Eidgenossenschaft einbehalten. Die Herausgabe der Mehrwertsteuer erfolgt unter Vorlage des Originalen Belegs, d.h. der elektronischen VVA. Alle anderen Abreden sind ungültig.

Für den Kauf von Produkten der Trucktrade Germany GmbH wird ein Pfand in der Höhe der gesetzlichen Umsatzsteuer einbehalten. Bei Vorlage des Ausfuhrscheins wird dieser zurück erstattet.

### **ZAHLUNGSBEDINGUNGEN**

Wir akzeptieren CHF, EURO und USD. Der Kaufpreis muss vor Abholung des Fahrzeugs vollständig bezahlt werden. Transaktionsgebühren, Reduktionen, etc. werden dem Kunden belastet.

### **LIEFERBEDINGUNGEN**

Falls nicht anders angegeben, sind alle Preis ab Platz zu verstehen (EXW). Jede andere Angabe kann fehlerhaft sein. Die Behauptung einer anderen Abrede kann von der Motortrade SA als auch der Trucktrade Germany GmbH ist nichtig und kann strafrechtlich verfolgt werden. Auf Wunsch können wir das Fahrzeug an alle Euroports und viele Städte in Europa liefern.

***Alle Angaben sind rein informativ und ohne Gewähr.***