

TRUCKTRADE

KEEP ON ROLLING



2012 SCHMITZ AWF 18 BDF / TTK

SKU: 24493M

CHF 6'500

AWF 18 BDF / TTK, 04/12/2012

Durim Berisha

Verkauf Oberhasli

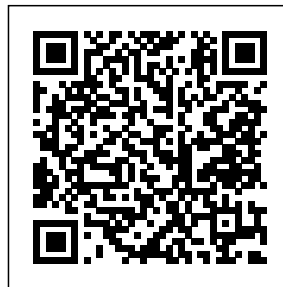
T: +41 79 685 11 22

M: +41 44 925 11 22

M: sales@trucktrade.com

WhatsApp

Standort



BESCHREIBUNG

HAUPTMERKMALE / AWF 18 BDF / TTK

Interne Referenz

24493M

Fahrzeugmodell

AWF 18 BDF / TTK

Produktkategorie

Anhänger, Containerchassis

Fahrgestellnummer

WSK 000 000 012 690 01

Alle Angaben sind rein informativ und ohne Gewähr.

TRUCKTRADE

KEEP ON ROLLING

Stamnummer

411.430.017

Inverkehrssetzung

04/12/2012

letzte MFK oder TÜV

12/08/2022

Allgemeiner Fahrzeugzustand

sehr gut

Aufhängung

Luft-Luft

FAHRERHAUS

Anzahl Sitze

2

Fahrzeugausstattung

ABS, ESP

ACHSEN & BEREIFUNG

Anzahl Achsen

2

Achse 1

385 / 65 R 22.5 / 5mm , Luftfederung

Achse 2

385 / 65 R 22.5 / 5mm , Luftfederung

GEWICHTE & MASSE

Gesamtgewicht

18000 kg

Leergewicht

2795 kg

Nutzlast

15205 kg

Fahrzeugbreite

2550 mm

Alle Angaben sind rein informativ und ohne Gewähr.

AUFBAU

Aufbauhersteller
SCHMITZ
Aufbaumodell
AWF 18 BDF / TKK
Aufbauherstellungsjahr
2012
Aufbauinnenmasse l x b x h
7250 x 2480 x 2400 mm

KÜHLGERÄT

Kühlergerät
Mit Kühlgerät
Kühlgerät Beschreibung
Thermoking
Kühlgerät Jahrgang
2012
Kühlleistung (Temperatur)
25 kWh
Überwachung
Ja
Zonen
1-Zone

HAUPTMERKMALE / AWF 18 BDF / TKK

Interne Referenz	24493M
Fahrzeugmodell	AWF 18 BDF / TKK
Produktkategorie	Anhänger, Containerchassis
Fahrgestellnummer	WSK 000 000 012 690 01
Stammnummer	411.430.017
Inverkehrssetzung	04/12/2012
letzte MFK oder TÜV	12/08/2022
Allgemeiner Fahrzeugzustand	sehr gut
Aufhängung	Luft-Luft

Alle Angaben sind rein informativ und ohne Gewähr.

TRUCKTRADE

KEEP ON ROLLING

FAHRERHAUS

Anzahl Sitze	2
Fahrzeugausstattung	ABS, ESP

ACHSEN & BEREIFUNG

Anzahl Achsen	2
Achse 1	385 / 65 R 22.5 / 5mm , Luftfederung
Achse 2	385 / 65 R 22.5 / 5mm , Luftfederung

GEWICHTE & MASSE

Gesamtgewicht	18000 kg
Leergewicht	2795 kg
Nutzlast	15205 kg
Fahrzeugbreite	2550 mm

AUFBAU

Aufbauhersteller	SCHMITZ
Aufbaumodell	AWF 18 BDF / TKK
Aufbauherstellungsjahr	2012
Aufbauinnenmasse l x b x h	7250 x 2480 x 2400 mm

KÜHLGERÄT

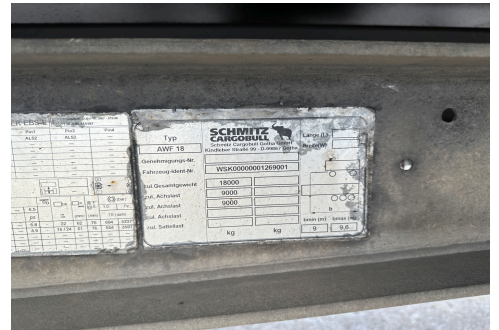
Kühlergerät	Mit Kühlgerät
Kühlgerät Beschreibung	Thermoking
Kühlgerät Jahrgang	2012
Kühlleistung (Temperatur)	25 kWh
Überwachung	Ja
Zonen	1-Zone

Alle Angaben sind rein informativ und ohne Gewähr.

TRUCKTRADE

KEEP ON ROLLING

PRODUKTBILDER



Alle Angaben sind rein informativ und ohne Gewähr.

TRUCKTRADE

KEEP ON ROLLING



ALLGEMEINE GESCHÄFTSBEDINGUNGEN

HAFTUNGSAUSCHLUSS

Preis- und Sortimentsänderungen sowie technische Änderungen bleiben vorbehalten. Alle Angaben auf trucktrade.com (Produktbeschreibungen, Abbildungen, Filme, Masse, Gewichte, technische Spezifikationen, Zubehörbeziehungen und sonstige Angaben) sind nur als Näherungswerte zu verstehen und stellen insbesondere keine Zusicherung von Eigenschaften oder Garantien dar, ausser es ist explizit anders vermerkt. Trucktrade.com bemüht sich, sämtliche Angaben und Informationen auf dieser Webseite korrekt, vollständig, aktuell und übersichtlich bereitzustellen, jedoch kann trucktrade.com weder ausdrücklich noch stillschweigend dafür Gewähr leisten. Sämtliche Angebote auf dieser Webseite gelten als freibleibend und sind nicht als verbindliche Offerte zu verstehen.

MEHRWERTSTEUER / UMSATZSTEUER

Für den Verkauf von Produkten der Motortrade SA ausserhalb der Schweiz wird die gesetzliche Mehrwertsteuer als Pfand bis zur Übergabe der definitiven Veranlagungsverfügung der Schweizer Eidgenossenschaft einbehalten. Die Herausgabe der Mehrwertsteuer erfolgt unter Vorlage des Originalen Belegs, d.h. der elektronischen VVA. Alle anderen Abreden sind ungültig.

Für den Kauf von Produkten der Trucktrade Germany GmbH wird ein Pfand in der Höhe der gesetzlichen Umsatzsteuer einbehalten. Bei Vorlage des Ausfuhrscheins wird dieser zurück erstattet.

Alle Angaben sind rein informativ und ohne Gewähr.

TRUCKTRADE

KEEP ON ROLLING

ZAHLUNGSBEDINGUNGEN

Wir akzeptieren CHF, EURO und USD. Der Kaufpreis muss vor Abholung des Fahrzeugs vollständig bezahlt werden. Transaktionsgebühren, Reduktionen, etc. werden dem Kunden belastet.

LIEFERBEDINGUNGEN

Falls nicht anders angegeben, sind alle Preis ab Platz zu verstehen (EXW). Jede andere Angabe kann fehlerhaft sein. Die Behauptung einer anderen Abrede kann von der Motortrade SA als auch der Trucktrade Germany GmbH ist nichtig und kann strafrechtlich verfolgt werden. Auf Wunsch können wir das Fahrzeug an alle Euroports und viele Städte in Europa liefern.

Alle Angaben sind rein informativ und ohne Gewähr.