

TRUCKTRADE

KEEP ON ROLLING



2014 MAN TGS 35.440 8X4 BETONMISCHER

SKU: 24516M

CHF 45'000

244394 Km, Euro 6, 440 PS, Vollautomat, TGS 35.440
8x4 Betonmischer , 20/06/2014, Klimaanlage, 8x4

Guxim Berisha

Verkauf Jestetten

T: +49 151 463 16600

M: +49 151 463 16600

M: g.berisha@trucktrade.com

WhatsApp

Standort



BESCHREIBUNG

HAUPTMERKMALE / TGS 35.440 8X4 BETONMISCHER

Interne Referenz

24516M

Fahrzeugmodell

TGS 35.440 8x4 Betonmischer

Produktkategorie

Alle Angaben sind rein informativ und ohne Gewähr.

TRUCKTRADE

KEEP ON ROLLING

Lastwagen, Betonmischer
Kilometerstand
244394 km
Stunden
15964 h
Getriebeart
Vollautomat
Abgasnorm
Euro 6
Fahrgestellnummer
WMA 37S ZZ1 DK0 019 05
Stammnummer
411.705.559
Inverkehrssetzung
20/06/2014
letzte MFK oder TÜV
28/12/2022
Kraftstoff
Diesel
Hubraum in ccm
12419 ccm
Zylinder
6
Allgemeiner Fahrzeugzustand
sehr gut
Antriebsleistung
440 PS
Aufhängung
Stahl-Stahl
Retarder / Intarder
1

FAHRERHAUS

Anzahl Sitze
2
Kabinengrösse
Schlafkabine
Klimaanlage
Klimaanlage
Fahrzeugausstattung
Zentralverriegelung, Elektrische Fenster, Elektrische Spiegel, Sitzheizung, Radio, CD Player, USB Schnittstelle,

Alle Angaben sind rein informativ und ohne Gewähr.

TRUCKTRADE

KEEP ON ROLLING

Bluetooth, Navigationssystem, ABS, ESP, Tempomat, Differenzialsperre

ACHSEN & BEREIFUNG

Anzahl Achsen

4

Achsenkonfiguration

8x4

Achse 1

315 / 80 R 22.5 / 14mm , Scheibenbremsen, Blattfederung

Achse 2

315 / 80 R 22.5 / 13mm , Scheibenbremsen, Blattfederung

Achse 3

315 / 80 R 22.5 / 12mm , Blattfederung

Achse 4

315 / 80 R 22.5 / 12mm , Blattfederung

GEWICHTE & MASSE

Gesamtgewicht

32000 kg

Leergewicht

14100 kg

Nutzlast

17900 kg

Fahrzeuglänge

8500 mm

Fahrzeugbreite

2550 mm

Fahrzeughöhe

3900 mm

Fahrzeugradstand

4300 mm

AUFBAU

Aufbauhersteller

LIEBHERR

Aufbaumodell

Betonmischer

Alle Angaben sind rein informativ und ohne Gewähr.

Aufbauherstellungsjahr
2013
Aufbauinnenmasse l x b x h
9m³ mm
Aufbauausrüstung
Kabinensteuerung, Nebenantrieb

HAUPTMERKMALE / TGS 35.440 8X4 BETONMISCHER

Interne Referenz	24516M
Fahrzeugmodell	TGS 35.440 8x4 Betonmischer
Produktkategorie	Lastwagen, Betonmischer
Kilometerstand	244394 km
Stunden	15964 h
Getriebeart	Vollautomat
Abgasnorm	Euro 6
Fahrgestellnummer	WMA 37S ZZ1 DK0 019 05
Stammnummer	411.705.559
Inverkehrssetzung	20/06/2014
letzte MFK oder TÜV	28/12/2022
Kraftstoff	Diesel
Hubraum in ccm	12419 ccm
Zylinder	6
Allgemeiner Fahrzeugzustand	sehr gut
Antriebsleistung	440 PS
Aufhängung	Stahl-Stahl
Retarder / Intarder	1

FAHRERHAUS

Anzahl Sitze	2
Kabinengrösse	Schlafkabine
Klimaanlage	Klimaanlage
Fahrzeugausstattung	Zentralverriegelung, Elektrische Fenster,

Alle Angaben sind rein informativ und ohne Gewähr.

TRUCKTRADE

KEEP ON ROLLING

Elektrische Spiegel, Sitzheizung, Radio,
CD Player, USB Schnittstelle, Bluetooth,
Navigationssystem, ABS, ESP,
Tempomat, Differenzialsperre

ACHSEN & BEREIFUNG

Anzahl Achsen	4
Achsenkonfiguration	8x4
Achse 1	315 / 80 R 22.5 / 14mm , Scheibenbremsen, Blattfederung
Achse 2	315 / 80 R 22.5 / 13mm , Scheibenbremsen, Blattfederung
Achse 3	315 / 80 R 22.5 / 12mm , Blattfederung
Achse 4	315 / 80 R 22.5 / 12mm , Blattfederung

GEWICHTE & MASSE

Gesamtgewicht	32000 kg
Leergewicht	14100 kg
Nutzlast	17900 kg
Fahrzeuglänge	8500 mm
Fahrzeugbreite	2550 mm
Fahrzeughöhe	3900 mm
Fahrzeugradstand	4300 mm

AUFBAU

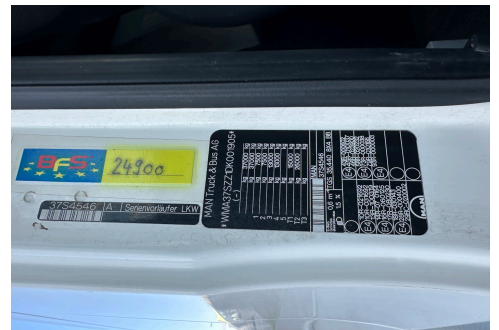
Aufbauhersteller	LIEBHERR
Aufbaumodell	Betonmischer
Aufbauherstellungsjahr	2013
Aufbauinnenmasse l x b x h	9m ³ mm
Aufbauausrüstung	Kabinensteuerung, Nebenantrieb

Alle Angaben sind rein informativ und ohne Gewähr.

TRUCKTRADE

KEEP ON ROLLING

PRODUKTBILDER



Alle Angaben sind rein informativ und ohne Gewähr.

TRUCKTRADE

KEEP ON ROLLING



ALLGEMEINE GESCHÄFTSBEDINGUNGEN

HAFTUNGSAUSCHLUSS

Preis- und Sortimentsänderungen sowie technische Änderungen bleiben vorbehalten. Alle Angaben auf trucktrade.com (Produktbeschreibungen, Abbildungen, Filme, Masse, Gewichte, technische Spezifikationen, Zubehörbeziehungen und sonstige Angaben) sind nur als Näherungswerte zu verstehen und stellen insbesondere keine Zusicherung von Eigenschaften oder Garantien dar, ausser es ist explizit anders vermerkt. Trucktrade.com bemüht sich, sämtliche Angaben und Informationen auf dieser Webseite korrekt, vollständig, aktuell und übersichtlich bereitzustellen, jedoch kann trucktrade.com weder ausdrücklich noch stillschweigend dafür Gewähr leisten. Sämtliche Angebote auf dieser Webseite gelten als freibleibend und sind nicht als verbindliche Offerte zu verstehen.

MEHRWERTSTEUER / UMSATZSTEUER

Für den Verkauf von Produkten der Motortrade SA ausserhalb der Schweiz wird die gesetzliche Mehrwertsteuer als Pfand bis zur Übergabe der definitiven Veranlagungsverfügung der Schweizer Eidgenossenschaft einbehalten. Die Herausgabe der Mehrwertsteuer erfolgt unter Vorlage des Originalen Belegs, d.h. der elektronischen VVA. Alle anderen Abreden sind ungültig.

Für den Kauf von Produkten der Trucktrade Germany GmbH wird ein Pfand in der Höhe der gesetzlichen Umsatzsteuer einbehalten. Bei Vorlage des Ausfuhrscheins wird dieser zurück erstattet.

Alle Angaben sind rein informativ und ohne Gewähr.

TRUCKTRADE

KEEP ON ROLLING

ZAHLUNGSBEDINGUNGEN

Wir akzeptieren CHF, EURO und USD. Der Kaufpreis muss vor Abholung des Fahrzeugs vollständig bezahlt werden. Transaktionsgebühren, Reduktionen, etc. werden dem Kunden belastet.

LIEFERBEDINGUNGEN

Falls nicht anders angegeben, sind alle Preis ab Platz zu verstehen (EXW). Jede andere Angabe kann fehlerhaft sein. Die Behauptung einer anderen Abrede kann von der Motortrade SA als auch der Trucktrade Germany GmbH ist nichtig und kann strafrechtlich verfolgt werden. Auf Wunsch können wir das Fahrzeug an alle Euroports und viele Städte in Europa liefern.

Alle Angaben sind rein informativ und ohne Gewähr.