

# TRUCKTRADE

KEEP ON ROLLING



## **2015 MAN TGS 26.440 6X4 3-SEITENKIPPER**

**SKU:** 24641T

**CHF 52'000**

297685 Km, Euro 6, 440 PS, Vollautomat, TGS 26.440  
6x4 3-Seitenkipper, 05/05/2015, Klimaanlage, 6x4

**Guxim Berisha**

Verkauf Jestetten

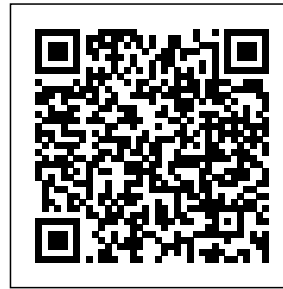
T: +49 151 463 16600

M: +49 151 463 16600

M: g.berisha@trucktrade.com

WhatsApp

Standort



## **BESCHREIBUNG**

### **HAUPTMERKMALE / TGS 26.440 6X4 3-SEITENKIPPER**

---

Interne Referenz

24641T

Fahrzeugmodell

TGS 26.440 6x4 3-Seitenkipper

Produktkategorie

***Alle Angaben sind rein informativ und ohne Gewähr.***

# TRUCKTRADE

KEEP ON ROLLING

Lastwagen, Kipper  
Kilometerstand  
297685 km  
Getriebeart  
Vollautomat  
Abgasnorm  
Euro 6  
Fahrgestellnummer  
WMA 26S ZZ1 FLO 708 47  
Inverkehrsetzung  
05/05/2015  
Kraftstoff  
Diesel  
Hubraum in ccm  
12419 ccm  
Zylinder  
6  
Allgemeiner Fahrzeugzustand  
sehr gut  
Antriebsleistung  
440 PS  
Aufhängung  
Stahl-Stahl  
Retarder / Intarder  
1  
Hydraulikanlage  
Kipphydraulik

## FAHRERHAUS

---

Anzahl Sitze  
2  
Kabinengrösse  
Tageskabine  
Klimaanlage  
Klimaanlage  
Fahrzeugausstattung  
Anhängerkupplung, Zentralverriegelung, Elektrische Fenster, Radio, CD Player, USB Schnittstelle, Bluetooth, ABS, ESP, Differenzialsperre

***Alle Angaben sind rein informativ und ohne Gewähr.***

# TRUCKTRADE

KEEP ON ROLLING

## ACHSEN & BEREIFUNG

---

Anzahl Achsen

3

Achsenkonfiguration

6x4

Achse 1

385/65 R22.5 , 4mm, Blattfederung

Achse 2

315/80 R22.5 , 16mm, Blattfederung

Achse 3

315/80 R22.5 , 15mm, Blattfederung

## GEWICHTE & MASSE

---

Gesamtzuggewicht

40000 kg

Gesamtgewicht

26000 kg

Leergewicht

7920 kg

Nutzlast

1080 kg

Fahrzeuglänge

8000 mm

Fahrzeugbreite

< 2300 mm

Fahrzeughöhe

3300 mm

Fahrzeugradstand

3600 mm

## AUFBAU

---

Aufbauhersteller

Schwarz Müller

Aufbauausrüstung

Kabinensteuerung, Nebenantrieb

***Alle Angaben sind rein informativ und ohne Gewähr.***

# TRUCKTRADE

KEEP ON ROLLING

## HAUPTMERKMALE / TGS 26.440 6X4 3-SEITENKIPPER

---

Interne Referenz	24641T
Fahrzeugmodell	TGS 26.440 6x4 3-Seitenkipper
Produktkategorie	Lastwagen, Kipper
Kilometerstand	297685 km
Getriebeart	Vollautomat
Abgasnorm	Euro 6
Fahrgestellnummer	WMA 26S ZZ1 FL0 708 47
Inverkehrssetzung	05/05/2015
Kraftstoff	Diesel
Hubraum in ccm	12419 ccm
Zylinder	6
Allgemeiner Fahrzeugzustand	sehr gut
Antriebsleistung	440 PS
Aufhängung	Stahl-Stahl
Retarder / Intarder	1
Hydraulikanlage	Kipphydraulik

## FAHRERHAUS

---

Anzahl Sitze	2
Kabinengrösse	Tageskabine
Klimaanlage	Klimaanlage
Fahrzeugausstattung	Anhängerkupplung, Zentralverriegelung, Elektrische Fenster, Radio, CD Player, USB Schnittstelle, Bluetooth, ABS, ESP, Differenzialsperre

## ACHSEN & BEREIFUNG

---

Anzahl Achsen	3
Achsenkonfiguration	6x4
Achse 1	385/65 R22.5 , 4mm, Blattfederung

**Alle Angaben sind rein informativ und ohne Gewähr.**

# TRUCKTRADE

KEEP ON ROLLING

Achse 2	315/80 R22.5 , 16mm, Blattfederung
Achse 3	315/80 R22.5 , 15mm, Blattfederung

## GEWICHTE & MASSE

---

Gesamtzuggewicht	40000 kg
Gesamtgewicht	26000 kg
Leergewicht	7920 kg
Nutzlast	1080 kg
Fahrzeuglänge	8000 mm
Fahrzeugbreite	< 2300 mm
Fahrzeughöhe	3300 mm
Fahrzeugradstand	3600 mm

## AUFBAU

---

Aufbauhersteller	Schwarzmüller
Aufbauausrüstung	Kabinensteuerung, Nebenantrieb

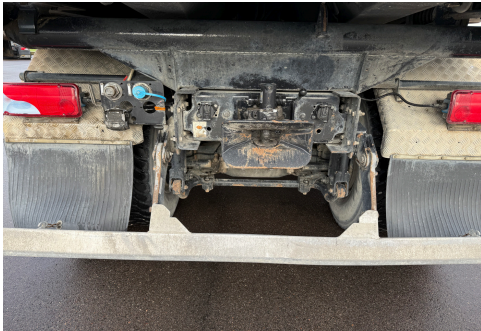
## PRODUKTBILDER



***Alle Angaben sind rein informativ und ohne Gewähr.***

# TRUCKTRADE

KEEP ON ROLLING



**Alle Angaben sind rein informativ und ohne Gewähr.**

# TRUCKTRADE

KEEP ON ROLLING



## ALLGEMEINE GESCHÄFTSBEDINGUNGEN

### HAFTUNGSAUSCHLUSS

Preis- und Sortimentsänderungen sowie technische Änderungen bleiben vorbehalten. Alle Angaben auf trucktrade.com (Produktbeschreibungen, Abbildungen, Filme, Masse, Gewichte, technische Spezifikationen, Zubehörbeziehungen und sonstige Angaben) sind nur als Näherungswerte zu verstehen und stellen insbesondere keine Zusicherung von Eigenschaften oder Garantien dar, ausser es ist explizit anders vermerkt. Trucktrade.com bemüht sich, sämtliche Angaben und Informationen auf dieser Webseite korrekt, vollständig, aktuell und übersichtlich bereitzustellen, jedoch kann trucktrade.com weder ausdrücklich noch stillschweigend dafür Gewähr leisten. Sämtliche Angebote auf dieser Webseite gelten als freibleibend und sind nicht als verbindliche Offerte zu verstehen.

### MEHRWERTSTEUER / UMSATZSTEUER

Für den Verkauf von Produkten der Motortrade SA ausserhalb der Schweiz wird die gesetzliche Mehrwertsteuer als Pfand bis zur Übergabe der definitiven Veranlagungsverfügung der Schweizer Eidgenossenschaft einbehalten. Die Herausgabe der Mehrwertsteuer erfolgt unter Vorlage des Originalen Belegs, d.h. der elektronischen VVA. Alle anderen Abreden sind ungültig.

Für den Kauf von Produkten der Trucktrade Germany GmbH wird ein Pfand in der Höhe der gesetzlichen Umsatzsteuer einbehalten. Bei Vorlage des Ausfuhrscheins wird dieser zurück erstattet.

### ZAHLUNGSBEDINGUNGEN

Wir akzeptieren CHF, EURO und USD. Der Kaufpreis muss vor Abholung des Fahrzeugs vollständig bezahlt werden. Transaktionsgebühren, Reduktionen, etc. werden dem Kunden belastet.

### LIEFERBEDINGUNGEN

Falls nicht anders angegeben, sind alle Preis ab Platz zu verstehen (EXW). Jede andere Angabe kann fehlerhaft sein. Die

***Alle Angaben sind rein informativ und ohne Gewähr.***

# **TRUCKTRADE**

**KEEP ON ROLLING**

Behauptung einer anderen Abrede kann von der Motortrade SA als auch der Trucktrade Germany GmbH ist nichtig und kann strafrechtlich verfolgt werden. Auf Wunsch können wir das Fahrzeug an alle Euroports und viele Städte in Europa liefern.

***Alle Angaben sind rein informativ und ohne Gewähr.***