

TRUCKTRADE

KEEP ON ROLLING



2018 MAN TGX 18.460 4X2 SZM

SKU: 24272M

CHF 22'500

493849 Km, Euro 6, 460 PS, Vollautomat, TGX 18.460
4x2 SZM , 26/02/2018, Klimaanlage, 4x2

Durim Berisha

Verkauf Oberhasli

T: +41 79 685 11 22

M: +41 44 925 11 22

M: sales@trucktrade.com

[WhatsApp](#)

[Standort](#)



BESCHREIBUNG

HAUPTMERKMALE / TGX 18.460 4X2 SZM

Interne Referenz

24272M

Fahrzeugmodell

TGX 18.460 4x2 SZM

Produktkategorie

Sattelzugmaschine, Standard

Kilometerstand

Alle Angaben sind rein informativ und ohne Gewähr.

Motortrade SA

Buchenhagstrasse 19

8156 Oberhasli

Switzerland

Trucktrade Germany GmbH

Randenweg 16

79798 Jestetten

Germany

TRUCKTRADE

KEEP ON ROLLING

493849 km
Getriebeart
Vollautomat
Abgasnorm
Euro 6
Fahrgestellnummer
WMA 06X ZZ2 JM7 726 04
Stammnummer
160.889.720
Inverkehrssetzung
26/02/2018
letzte MFK oder TÜV
06/03/2023
Kraftstoff
Diesel
Hubraum in ccm
12419 ccm
Zylinder
6
Allgemeiner Fahrzeugzustand
sehr gut
Antriebsleistung
460 PS
Aufhängung
Stahl-Luft
Retarder / Intarder
1

FAHRERHAUS

Anzahl Sitze
2
Kabinengrösse
Schlafkabine
Klimaanlage
Klimaanlage
Fahrzeugausstattung
Standheizung, Zentralverriegelung, Elektrische Fenster, Elektrische Spiegel, Sitzheizung, Radio, CD Player, USB Schnittstelle, Bluetooth, Freisprechanlage, Navigationssystem, ABS, ESP, Tempomat, Differenzialsperre

Alle Angaben sind rein informativ und ohne Gewähr.

ACHSEN & BEREIFUNG

Anzahl Achsen

2

Achsenkonfiguration

4x2

Achse 1

315 / 70 R 22.5 / 13mm , Scheibenbremsen, Blattfederung

Achse 2

315 / 70 R 22.5 / 19mm , Luftfederung

GEWICHTE & MASSE

Gesamtzuggewicht

40000 kg

Gesamtgewicht

18000 kg

Leergewicht

7530 kg

Nutzlast

10470 kg

Fahrzeuglänge

5900 mm

Fahrzeugbreite

2550 mm

Fahrzeughöhe

3900 mm

Fahrzeugradstand

3800 mm

HAUPTMERKMALE / TGX 18.460 4X2 SZM

Interne Referenz

24272M

Fahrzeugmodell

TGX 18.460 4x2 SZM

Produktkategorie

Sattelzugmaschine, Standard

Kilometerstand

493849 km

Getriebeart

Vollautomat

Abgasnorm

Euro 6

Alle Angaben sind rein informativ und ohne Gewähr.

TRUCKTRADE

KEEP ON ROLLING

Fahrgestellnummer	WMA 06X ZZ2 JM7 726 04
Stammnummer	160.889.720
Inverkehrssetzung	26/02/2018
letzte MFK oder TÜV	06/03/2023
Kraftstoff	Diesel
Hubraum in ccm	12419 ccm
Zylinder	6
Allgemeiner Fahrzeugzustand	sehr gut
Antriebsleistung	460 PS
Aufhängung	Stahl-Luft
Retarder / Intarder	1

FAHRERHAUS

Anzahl Sitze	2
Kabinengrösse	Schlafkabine
Klimaanlage	Klimaanlage
Fahrzeugausstattung	Standheizung, Zentralverriegelung, Elektrische Fenster, Elektrische Spiegel, Sitzheizung, Radio, CD Player, USB Schnittstelle, Bluetooth, Freisprechanlage, Navigationssystem, ABS, ESP, Tempomat, Differenzialsperre

ACHSEN & BEREIFUNG

Anzahl Achsen	2
Achsenkonfiguration	4x2
Achse 1	315 / 70 R 22.5 / 13mm , Scheibenbremsen, Blattfederung
Achse 2	315 / 70 R 22.5 / 19mm , Luftfederung

GEWICHTE & MASSE

Gesamtzuggewicht	40000 kg
------------------	----------

Alle Angaben sind rein informativ und ohne Gewähr.

TRUCKTRADE

KEEP ON ROLLING

Gesamtgewicht	18000 kg
Leergewicht	7530 kg
Nutzlast	10470 kg
Fahrzeuglänge	5900 mm
Fahrzeugbreite	2550 mm
Fahrzeughöhe	3900 mm
Fahrzeugradstand	3800 mm

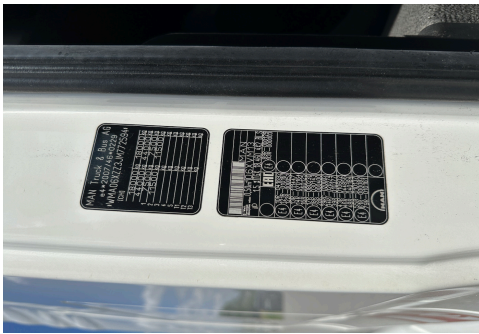
PRODUKTBILDER



Alle Angaben sind rein informativ und ohne Gewähr.

TRUCKTRADE

KEEP ON ROLLING



ALLGEMEINE GESCHÄFTSBEDINGUNGEN

HAFTUNGSAUSCHLUSS

Preis- und Sortimentsänderungen sowie technische Änderungen bleiben vorbehalten. Alle Angaben auf trucktrade.com (Produktbeschreibungen, Abbildungen, Filme, Masse, Gewichte, technische Spezifikationen, Zubehörbeziehungen und sonstige Angaben) sind nur als Näherungswerte zu verstehen und stellen insbesondere keine Zusicherung von Eigenschaften oder Garantien dar, ausser es ist explizit anders vermerkt. Trucktrade.com bemüht sich, sämtliche Angaben und Informationen auf dieser Webseite korrekt, vollständig, aktuell und übersichtlich bereitzustellen, jedoch kann trucktrade.com weder ausdrücklich noch stillschweigend dafür Gewähr leisten. Sämtliche Angebote auf dieser Webseite gelten als freibleibend und sind nicht als verbindliche Offerte zu verstehen.

Alle Angaben sind rein informativ und ohne Gewähr.

TRUCKTRADE

KEEP ON ROLLING

MEHRWERTSTEUER / UMSATZSTEUER

Für den Verkauf von Produkten der Motortrade SA ausserhalb der Schweiz wird die gesetzliche Mehrwertsteuer als Pfand bis zur Übergabe der definitiven Veranlagungsverfügung der Schweizer Eidgenossenschaft einbehalten. Die Herausgabe der Mehrwertsteuer erfolgt unter Vorlage des Originalen Belegs, d.h. der elektronischen VVA. Alle anderen Abreden sind ungültig.

Für den Kauf von Produkten der Trucktrade Germany GmbH wird ein Pfand in der Höhe der gesetzlichen Umsatzsteuer einbehalten. Bei Vorlage des Ausfuhrscheins wird dieser zurück erstattet.

ZAHLUNGSBEDINGUNGEN

Wir akzeptieren CHF, EURO und USD. Der Kaufpreis muss vor Abholung des Fahrzeugs vollständig bezahlt werden. Transaktionsgebühren, Reduktionen, etc. werden dem Kunden belastet.

LIEFERBEDINGUNGEN

Falls nicht anders angegeben, sind alle Preis ab Platz zu verstehen (EXW). Jede andere Angabe kann fehlerhaft sein. Die Behauptung einer anderen Abrede kann von der Motortrade SA als auch der Trucktrade Germany GmbH ist nichtig und kann strafrechtlich verfolgt werden. Auf Wunsch können wir das Fahrzeug an alle Euroports und viele Städte in Europa liefern.

Alle Angaben sind rein informativ und ohne Gewähr.