

# TRUCKTRADE

KEEP ON ROLLING



## **(D) 1995 GOLDHOFER STZ-VHL 6 (2+4)**

**SKU:** 23221T

**CHF 52'000**

STZ-VHL 6 (2+4), 05/05/1995

**Guxim Berisha**

Verkauf Jestetten

T: +49 151 463 16600

M: +49 151 463 16600

M: g.berisha@trucktrade.com

WhatsApp

Standort



## **BESCHREIBUNG**

### **HAUPTMERKMALE / STZ-VHL 6 (2+4)**

---

Interne Referenz

23221T

Fahrzeugmodell

STZ-VHL 6 (2+4)

Produktkategorie

Auflieger, Tieflader

***Alle Angaben sind rein informativ und ohne Gewähr.***

# TRUCKTRADE

KEEP ON ROLLING

Fahrgestellnummer

18428

Stammnummer

182.489.530

Inverkehrssetzung

05/05/1995

letzte MFK oder TÜV

23/01/2020

Allgemeiner Fahrzeugzustand

gebraucht

Nachlaufachse

gelenkt

Aufhängung

Stahl-Luft

## FAHRERHAUS

---

Anzahl Sitze

2

## ACHSEN & BEREIFUNG

---

Anzahl Achsen

6

Achsenkonfiguration

-

Achse 1

245/70R17.5

Achse 2

245/70R17.5

Achse 3

245/70R17.5

Achse 4

245/70R17.5

Achse 5

245/70R17.5

## GEWICHTE & MASSE

---

Gesamtgewicht

***Alle Angaben sind rein informativ und ohne Gewähr.***

# TRUCKTRADE

KEEP ON ROLLING

30400 kg  
Nutzlast  
56200 kg  
Fahrzeugbreite  
< 2300 mm

## AUFBAU

---

Aufbauhersteller  
Goldhofer

## HAUPTMERKMALE / STZ-VHL 6 (2+4)

---

Interne Referenz	23221T
Fahrzeugmodell	STZ-VHL 6 (2+4)
Produktkategorie	Auflieger, Tieflader
Fahrgestellnummer	18428
Stammnummer	182.489.530
Inverkehrssetzung	05/05/1995
letzte MFK oder TÜV	23/01/2020
Allgemeiner Fahrzeugzustand	gebraucht
Nachlaufachse	gelenkt
Aufhängung	Stahl-Luft

## FAHRERHAUS

---

Anzahl Sitze 2

## ACHSEN & BEREIFUNG

---

Anzahl Achsen	6
Achsenkonfiguration	-
Achse 1	245/70R17.5
Achse 2	245/70R17.5
Achse 3	245/70R17.5

**Alle Angaben sind rein informativ und ohne Gewähr.**

# TRUCKTRADE

KEEP ON ROLLING

Achse 4	245/70R17.5
Achse 5	245/70R17.5

## GEWICHTE & MASSE

---

Gesamtgewicht	30400 kg
Nutzlast	56200 kg
Fahrzeugbreite	< 2300 mm

## AUFBAU

---

Aufbauhersteller	Goldhofer
------------------	-----------

## PRODUKTBILDER

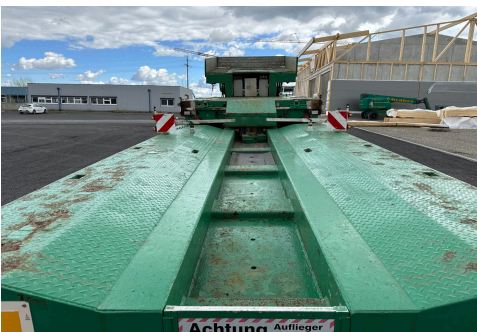


**Alle Angaben sind rein informativ und ohne Gewähr.**



# TRUCKTRADE

KEEP ON ROLLING



**Alle Angaben sind rein informativ und ohne Gewähr.**

# **TRUCKTRADE**

**KEEP ON ROLLING**

## **ALLGEMEINE GESCHÄFTSBEDINGUNGEN**

### **HAFTUNGSAUSCHLUSS**

Preis- und Sortimentsänderungen sowie technische Änderungen bleiben vorbehalten. Alle Angaben auf trucktrade.com (Produktbeschreibungen, Abbildungen, Filme, Masse, Gewichte, technische Spezifikationen, Zubehörbeziehungen und sonstige Angaben) sind nur als Näherungswerte zu verstehen und stellen insbesondere keine Zusicherung von Eigenschaften oder Garantien dar, ausser es ist explizit anders vermerkt. Trucktrade.com bemüht sich, sämtliche Angaben und Informationen auf dieser Webseite korrekt, vollständig, aktuell und übersichtlich bereitzustellen, jedoch kann trucktrade.com weder ausdrücklich noch stillschweigend dafür Gewähr leisten. Sämtliche Angebote auf dieser Webseite gelten als freibleibend und sind nicht als verbindliche Offerte zu verstehen.

### **MEHRWERTSTEUER / UMSATZSTEUER**

Für den Verkauf von Produkten der Motortrade SA ausserhalb der Schweiz wird die gesetzliche Mehrwertsteuer als Pfand bis zur Übergabe der definitiven Veranlagungsverfügung der Schweizer Eidgenossenschaft einbehalten. Die Herausgabe der Mehrwertsteuer erfolgt unter Vorlage des Originalen Belegs, d.h. der elektronischen VVA. Alle anderen Abreden sind ungültig.

Für den Kauf von Produkten der Trucktrade Germany GmbH wird ein Pfand in der Höhe der gesetzlichen Umsatzsteuer einbehalten. Bei Vorlage des Ausfuhrscheins wird dieser zurück erstattet.

### **ZAHLUNGSBEDINGUNGEN**

Wir akzeptieren CHF, EURO und USD. Der Kaufpreis muss vor Abholung des Fahrzeugs vollständig bezahlt werden. Transaktionsgebühren, Reduktionen, etc. werden dem Kunden belastet.

### **LIEFERBEDINGUNGEN**

Falls nicht anders angegeben, sind alle Preis ab Platz zu verstehen (EXW). Jede andere Angabe kann fehlerhaft sein. Die Behauptung einer anderen Abrede kann von der Motortrade SA als auch der Trucktrade Germany GmbH ist nichtig und kann strafrechtlich verfolgt werden. Auf Wunsch können wir das Fahrzeug an alle Euroports und viele Städte in Europa liefern.

***Alle Angaben sind rein informativ und ohne Gewähr.***