

# TRUCKTRADE

KEEP ON ROLLING



## **2008 SCANIA R420 CB8X4 HAKEN**

**SKU:** 24498M

**CHF 30'500**

202112 Km, Euro 5, 420 PS, Schaltgetriebe, R420  
CB8x4 Haken , 25/09/2008, Klimaanlage, 8x4

**Durim Berisha**

Verkauf Oberhasli

T: +41 79 685 11 22

M: +41 44 925 11 22

M: sales@trucktrade.com

[WhatsApp](#)

[Standort](#)



## **BESCHREIBUNG**

### **HAUPTMERKMALE / R420 CB8X4 HAKEN**

Interne Referenz

24498M

Fahrzeugmodell

R420 CB8x4 Haken

Produktkategorie

Lastwagen, Hakengerät

Kilometerstand

***Alle Angaben sind rein informativ und ohne Gewähr.***

Motortrade SA

Buchenhagstrasse 19

8156 Oberhasli

Switzerland

Trucktrade Germany GmbH

Randenweg 16

79798 Jestetten

Germany

# TRUCKTRADE

KEEP ON ROLLING

202112 km  
Getriebeart  
Schaltgetriebe  
Abgasnorm  
Euro 5  
Fahrgestellnummer  
XLE R8X 400 052 123 69  
Stammnummer  
410.202.724  
Inverkehrssetzung  
25/09/2008  
letzte MFK oder TÜV  
09/11/2022  
Kraftstoff  
Diesel  
Hubraum in ccm  
11705 ccm  
Zylinder  
6  
Allgemeiner Fahrzeugzustand  
sehr gut  
Antriebsleistung  
420 PS  
Aufhängung  
Stahl-Stahl  
Retarder / Intarder  
1

## FAHRERHAUS

---

Anzahl Sitze  
2  
Kabinengrösse  
Tageskabine  
Klimaanlage  
Klimaanlage  
Fahrzeugausstattung  
Anhängerkupplung, Zentralverriegelung, Elektrische Fenster, Elektrische Spiegel, Sitzheizung, Radio, CD Player, ABS, ESP, Tempomat, Differenzialsperre

***Alle Angaben sind rein informativ und ohne Gewähr.***

## ACHSEN & BEREIFUNG

---

Anzahl Achsen

4

Achsenkonfiguration

8x4

Achse 1

315 / 80 R 22.5 / 6mm , Scheibenbremsen, Blattfederung

Achse 2

315 / 80 R 22.5 / 9mm , Scheibenbremsen, Blattfederung

Achse 3

315 / 80 R 22.5 / 9mm , Blattfederung

Achse 4

315 / 80 R 22.5 / 8mm, Blattfederung

## GEWICHTE & MASSE

---

Gesamtzuggewicht

40000 kg

Gesamtgewicht

32000 kg

Leergewicht

13700 kg

Nutzlast

18300 kg

Fahrzeuglänge

8700 mm

Fahrzeugbreite

2550 mm

Fahrzeughöhe

3300 mm

Fahrzeugradstand

4670 mm

## AUFBAU

---

Aufbauhersteller

TRÖSCH

Aufbaumodell

Hakengerät

***Alle Angaben sind rein informativ und ohne Gewähr.***

# TRUCKTRADE

KEEP ON ROLLING

Aufbauherstellungsjahr

2008

Aufbauausrüstung

Kabinensteuerung, Nebenantrieb

## HAUPTMERKMALE / R420 CB8X4 HAKEN

---

Interne Referenz	24498M
Fahrzeugmodell	R420 CB8x4 Haken
Produktkategorie	Lastwagen, Hakengerät
Kilometerstand	202112 km
Getriebeart	Schaltgetriebe
Abgasnorm	Euro 5
Fahrgestellnummer	XLE R8X 400 052 123 69
Stammnummer	410.202.724
Inverkehrssetzung	25/09/2008
letzte MFK oder TÜV	09/11/2022
Kraftstoff	Diesel
Hubraum in ccm	11705 ccm
Zylinder	6
Allgemeiner Fahrzeugzustand	sehr gut
Antriebsleistung	420 PS
Aufhängung	Stahl-Stahl
Retarder / Intarder	1

## FAHRERHAUS

---

Anzahl Sitze	2
Kabinengrösse	Tageskabine
Klimaanlage	Klimaanlage
Fahrzeugausstattung	Anhängerkupplung, Zentralverriegelung, Elektrische Fenster, Elektrische Spiegel, Sitzheizung, Radio, CD Player, ABS, ESP, Tempomat, Differenzialsperre

**Alle Angaben sind rein informativ und ohne Gewähr.**



# TRUCKTRADE

KEEP ON ROLLING

## ACHSEN & BEREIFUNG

---

Anzahl Achsen	4
Achsenkonfiguration	8x4
Achse 1	315 / 80 R 22.5 / 6mm , Scheibenbremsen, Blattfederung
Achse 2	315 / 80 R 22.5 / 9mm , Scheibenbremsen, Blattfederung
Achse 3	315 / 80 R 22.5 / 9mm , Blattfederung
Achse 4	315 / 80 R 22.5 / 8mm, Blattfederung

## GEWICHTE & MASSE

---

Gesamtzuggewicht	40000 kg
Gesamtgewicht	32000 kg
Leergewicht	13700 kg
Nutzlast	18300 kg
Fahrzeuglänge	8700 mm
Fahrzeugbreite	2550 mm
Fahrzeughöhe	3300 mm
Fahrzeugradstand	4670 mm

## AUFBAU

---

Aufbauhersteller	TRÖSCH
Aufbaumodell	Hakengerät
Aufbauherstellungsjahr	2008
Aufbauausrüstung	Kabinensteuerung, Nebenantrieb

## PRODUKTBILDER

***Alle Angaben sind rein informativ und ohne Gewähr.***

# TRUCKTRADE

KEEP ON ROLLING

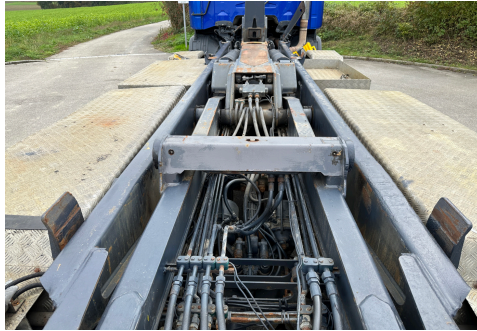
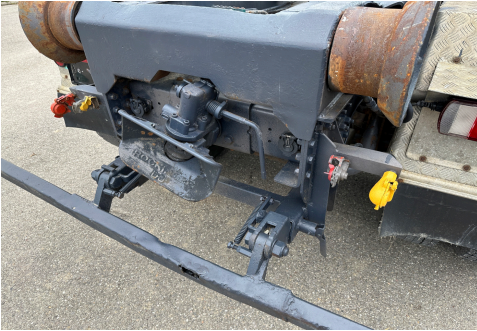


**Alle Angaben sind rein informativ und ohne Gewähr.**



# TRUCKTRADE

KEEP ON ROLLING



## ALLGEMEINE GESCHÄFTSBEDINGUNGEN

### HAFTUNGSAUSCHLUSS

Preis- und Sortimentsänderungen sowie technische Änderungen bleiben vorbehalten. Alle Angaben auf trucktrade.com (Produktbeschreibungen, Abbildungen, Filme, Masse, Gewichte, technische Spezifikationen, Zubehörbeziehungen und sonstige Angaben) sind nur als Näherungswerte zu verstehen und stellen insbesondere keine Zusicherung von Eigenschaften oder Garantien dar, ausser es ist explizit anders vermerkt. Trucktrade.com bemüht sich, sämtliche Angaben und Informationen auf dieser Webseite korrekt, vollständig, aktuell und übersichtlich bereitzustellen, jedoch kann trucktrade.com weder ausdrücklich noch stillschweigend dafür Gewähr leisten. Sämtliche Angebote auf dieser Webseite gelten als freibleibend und sind nicht als verbindliche Offerte zu verstehen.

### MEHRWERTSTEUER / UMSATZSTEUER

Für den Verkauf von Produkten der Motortrade SA ausserhalb der Schweiz wird die gesetzliche Mehrwertsteuer als Pfand bis zur Übergabe der definitiven Veranlagungsverfügung der Schweizer Eidgenossenschaft einbehalten. Die Herausgabe der Mehrwertsteuer erfolgt unter Vorlage des Originalen Belegs, d.h. der elektronischen VVA. Alle anderen Abreden sind ungültig.

Für den Kauf von Produkten der Trucktrade Germany GmbH wird ein Pfand in der Höhe der gesetzlichen Umsatzsteuer einbehalten. Bei Vorlage des Ausfuhrscheins wird dieser zurück erstattet.

***Alle Angaben sind rein informativ und ohne Gewähr.***

# **TRUCKTRADE**

**KEEP ON ROLLING**

## **ZAHLUNGSBEDINGUNGEN**

Wir akzeptieren CHF, EURO und USD. Der Kaufpreis muss vor Abholung des Fahrzeugs vollständig bezahlt werden. Transaktionsgebühren, Reduktionen, etc. werden dem Kunden belastet.

## **LIEFERBEDINGUNGEN**

Falls nicht anders angegeben, sind alle Preis ab Platz zu verstehen (EXW). Jede andere Angabe kann fehlerhaft sein. Die Behauptung einer anderen Abrede kann von der Motortrade SA als auch der Trucktrade Germany GmbH ist nichtig und kann strafrechtlich verfolgt werden. Auf Wunsch können wir das Fahrzeug an alle Euroports und viele Städte in Europa liefern.

***Alle Angaben sind rein informativ und ohne Gewähr.***