

TRUCKTRADE

KEEP ON ROLLING



2009 RENAULT PREMIUM 370 4X2 BLACHE / KRAN

SKU: 24368M

CHF 19'000

524999 Km, Euro 5, 370 PS, Schaltgetriebe, Premium 370 4x2 Blache / Kran , 24/04/2009, Klimaanlage, 4x2

Durim Berisha

Verkauf Oberhasli

T: +41 79 685 11 22

M: +41 44 925 11 22

M: sales@trucktrade.com

WhatsApp

Standort



BESCHREIBUNG

HAUPTMERKMALE / PREMIUM 370 4X2 BLACHE / KRAN

Interne Referenz

24368M

Fahrzeugmodell

Premium 370 4x2 Blache / Kran

Produktkategorie

Alle Angaben sind rein informativ und ohne Gewähr.

TRUCKTRADE

KEEP ON ROLLING

Lastwagen, Pritsche-Plane
Kilometerstand
524999 km
Getriebeart
Schaltgetriebe
Abgasnorm
Euro 5
Fahrgestellnummer
VF6 24A PD0 000 018 84
Stammnummer
327.228.286
Inverkehrssetzung
24/04/2009
letzte MFK oder TÜV
27/05/2024
Kraftstoff
Diesel
Hubraum in ccm
10837 ccm
Zylinder
6
Allgemeiner Fahrzeugzustand
sehr gut
Antriebsleistung
370 PS
Aufhängung
Luft-Luft

FAHRERHAUS

Anzahl Sitze
2
Kabinengrösse
Tageskabine
Klimaanlage
Klimaanlage
Fahrzeugausstattung
Zentralverriegelung, Elektrische Fenster, Elektrische Spiegel, Sitzheizung, Radio, CD Player, ABS, ESP, Tempomat, Differenzialsperre

Alle Angaben sind rein informativ und ohne Gewähr.

TRUCKTRADE

KEEP ON ROLLING

ACHSEN & BEREIFUNG

Anzahl Achsen

2

Achsenkonfiguration

4x2

Achse 1

315 / 70 R22.5 / 9mm , Scheibenbremsen, Luftfederung

Achse 2

315 / 70 R 22.5 / 15mm , Luftfederung

GEWICHTE & MASSE

Gesamtgewicht

18000 kg

Leergewicht

11600 kg

Nutzlast

6400 kg

Fahrzeuglänge

10000 mm

Fahrzeugbreite

2550 mm

Fahrzeughöhe

4000 mm

Fahrzeugradstand

5780 mm

AUFBAU

Aufbauhersteller

Saurer

Aufbaumodell

Blache / Kran

Aufbauherstellungsjahr

2009

Aufbauinnenmasse l x b x h

7250 x 2480 x 2800 mm

Alle Angaben sind rein informativ und ohne Gewähr.

KRAN

Fahrzeugkran
Kran
Kran Hersteller
Palfinger
Kran Typ
PK 18002-EH C
Kran Jahrgang
2009
Kran Hubmoment
1140
Kran Ausziehlänge
13 Meter
Kranrüstung
Funkfernbedienung, Start Stopp

HAUPTMERKMALE / PREMIUM 370 4X2 BLACHE / KRAN

Interne Referenz	24368M
Fahrzeugmodell	Premium 370 4x2 Blache / Kran
Produktkategorie	Lastwagen, Pritsche-Plane
Kilometerstand	524999 km
Getriebeart	Schaltgetriebe
Abgasnorm	Euro 5
Fahrgestellnummer	VF6 24A PD0 000 018 84
Stammnummer	327.228.286
Inverkehrssetzung	24/04/2009
letzte MFK oder TÜV	27/05/2024
Kraftstoff	Diesel
Hubraum in ccm	10837 ccm
Zylinder	6
Allgemeiner Fahrzeugzustand	sehr gut
Antriebsleistung	370 PS
Aufhängung	Luft-Luft

Alle Angaben sind rein informativ und ohne Gewähr.

TRUCKTRADE

KEEP ON ROLLING

FAHRERHAUS

Anzahl Sitze	2
Kabinengrösse	Tageskabine
Klimaanlage	Klimaanlage
Fahrzeugausstattung	Zentralverriegelung, Elektrische Fenster, Elektrische Spiegel, Sitzheizung, Radio, CD Player, ABS, ESP, Tempomat, Differenzialsperre

ACHSEN & BEREIFUNG

Anzahl Achsen	2
Achsenkonfiguration	4x2
Achse 1	315 / 70 R22.5 / 9mm , Scheibenbremsen, Luftfederung
Achse 2	315 / 70 R 22.5 / 15mm , Luftfederung

GEWICHTE & MASSE

Gesamtgewicht	18000 kg
Leergewicht	11600 kg
Nutzlast	6400 kg
Fahrzeuglänge	10000 mm
Fahrzeugbreite	2550 mm
Fahrzeughöhe	4000 mm
Fahrzeugradstand	5780 mm

AUFBAU

Aufbauhersteller	Saurer
Aufbaumodell	Blache / Kran
Aufbauherstellungsjahr	2009
Aufbauinnenmasse l x b x h	7250 x 2480 x 2800 mm

Alle Angaben sind rein informativ und ohne Gewähr.

TRUCKTRADE

KEEP ON ROLLING

KRAN

Fahrzeugkran	Kran
Kran Hersteller	Palfinger
Kran Typ	PK 18002-EH C
Kran Jahrgang	2009
Kran Hubmoment	1140
Kran Ausziehlänge	13 Meter
Kranausrüstung	Funkfernbedienung, Start Stopp

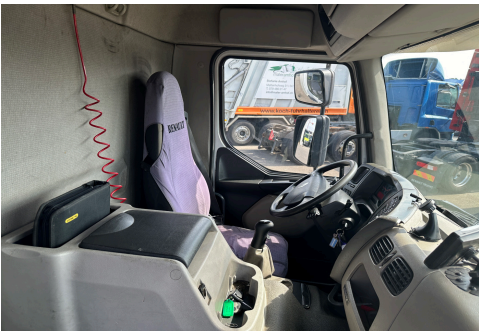
PRODUKTBILDER



Alle Angaben sind rein informativ und ohne Gewähr.

TRUCKTRADE

KEEP ON ROLLING



Alle Angaben sind rein informativ und ohne Gewähr.

TRUCKTRADE

KEEP ON ROLLING

ALLGEMEINE GESCHÄFTSBEDINGUNGEN

HAFTUNGSAUSCHLUSS

Preis- und Sortimentsänderungen sowie technische Änderungen bleiben vorbehalten. Alle Angaben auf trucktrade.com (Produktbeschreibungen, Abbildungen, Filme, Masse, Gewichte, technische Spezifikationen, Zubehörbeziehungen und sonstige Angaben) sind nur als Näherungswerte zu verstehen und stellen insbesondere keine Zusicherung von Eigenschaften oder Garantien dar, ausser es ist explizit anders vermerkt. Trucktrade.com bemüht sich, sämtliche Angaben und Informationen auf dieser Webseite korrekt, vollständig, aktuell und übersichtlich bereitzustellen, jedoch kann trucktrade.com weder ausdrücklich noch stillschweigend dafür Gewähr leisten. Sämtliche Angebote auf dieser Webseite gelten als freibleibend und sind nicht als verbindliche Offerte zu verstehen.

MEHRWERTSTEUER / UMSATZSTEUER

Für den Verkauf von Produkten der Motortrade SA ausserhalb der Schweiz wird die gesetzliche Mehrwertsteuer als Pfand bis zur Übergabe der definitiven Veranlagungsverfügung der Schweizer Eidgenossenschaft einbehalten. Die Herausgabe der Mehrwertsteuer erfolgt unter Vorlage des Originalen Belegs, d.h. der elektronischen VVA. Alle anderen Abreden sind ungültig.

Für den Kauf von Produkten der Trucktrade Germany GmbH wird ein Pfand in der Höhe der gesetzlichen Umsatzsteuer einbehalten. Bei Vorlage des Ausfuhrscheins wird dieser zurück erstattet.

ZAHLUNGSBEDINGUNGEN

Wir akzeptieren CHF, EURO und USD. Der Kaufpreis muss vor Abholung des Fahrzeugs vollständig bezahlt werden. Transaktionsgebühren, Reduktionen, etc. werden dem Kunden belastet.

LIEFERBEDINGUNGEN

Falls nicht anders angegeben, sind alle Preis ab Platz zu verstehen (EXW). Jede andere Angabe kann fehlerhaft sein. Die Behauptung einer anderen Abrede kann von der Motortrade SA als auch der Trucktrade Germany GmbH ist nichtig und kann strafrechtlich verfolgt werden. Auf Wunsch können wir das Fahrzeug an alle Euroports und viele Städte in Europa liefern.

Alle Angaben sind rein informativ und ohne Gewähr.