

TRUCKTRADE

KEEP ON ROLLING



2010 MERCEDES-BENZ ATEGO 1022 KÜHLKOFFER/HB

SKU: 24386M

CHF 11'000

265898 Km, Euro 5, 220 PS, Schaltgetriebe, Atego
1022 KK/HB, 22/04/2010, Klimaanlage, 4x2

Durim Berisha

Verkauf Oberhasli

T: +41 79 685 11 22

M: +41 44 925 11 22

M: sales@trucktrade.com

WhatsApp

Standort



BESCHREIBUNG

HAUPTMERKMALE / ATEGO 1022 KK/HB

Interne Referenz

24386M

Fahrzeugmodell

Atego 1022 KK/HB

Produktkategorie

Alle Angaben sind rein informativ und ohne Gewähr.

TRUCKTRADE

KEEP ON ROLLING

Lastwagen, Kühlkoffer

Kilometerstand

265898 km

Getriebeart

Schaltgetriebe

Abgasnorm

Euro 5

Fahrgestellnummer

WDB 970 245 1L4 683 05

Stammnummer

673.122.498

Inverkehrssetzung

22/04/2010

letzte MFK oder TÜV

08/04/2021

Kraftstoff

Diesel

Hubraum in ccm

4801 ccm

Zylinder

6

Allgemeiner Fahrzeugzustand

gut

Antriebsleistung

220 PS

Aufhängung

Stahl-Luft

Retarder / Intarder

1

Hydraulikanlage

Keine

FAHRERHAUS

Anzahl Sitze

2

Kabinengrösse

Tageskabine

Klimaanlage

Klimaanlage

Fahrzeugausstattung

Zentralverriegelung, Elektrische Fenster, Radio, CD Player, ABS, ESP

Alle Angaben sind rein informativ und ohne Gewähr.

ACHSEN & BEREIFUNG

Anzahl Achsen

2

Achsenkonfiguration

4x2

Achse 1

235/75R 17.5 - 6mm, Blattfederung

Achse 2

235/75R 17.5 - 9mm, Luftfederung

GEWICHTE & MASSE

Gesamtgewicht

10150 kg

Leergewicht

7650 kg

Nutzlast

2500 kg

Fahrzeuglänge

7800 mm

Fahrzeugbreite

2300 mm

Fahrzeughöhe

3000 mm

Fahrzeugradstand

4100 mm

AUFBAU

Aufbauinnenmasse l x b x h

5700 x 2050 x 1850 mm

HEBEBÜHNE

Hebebühne

Hebebühne

Marke Hebebühne

Dautel

Nutzlast Hebebühne

Alle Angaben sind rein informativ und ohne Gewähr.

TRUCKTRADE

KEEP ON ROLLING

1000 Kg
Schildlänge Hebebühne
1850 mm

HAUPTMERKMALE / ATEGO 1022 KK/HB

Interne Referenz	24386M
Fahrzeugmodell	Atego 1022 KK/HB
Produktkategorie	Lastwagen, Kühlkoffer
Kilometerstand	265898 km
Getriebeart	Schaltgetriebe
Abgasnorm	Euro 5
Fahrgestellnummer	WDB 970 245 1L4 683 05
Stammnummer	673.122.498
Inverkehrssetzung	22/04/2010
letzte MFK oder TÜV	08/04/2021
Kraftstoff	Diesel
Hubraum in ccm	4801 ccm
Zylinder	6
Allgemeiner Fahrzeugzustand	gut
Antriebsleistung	220 PS
Aufhängung	Stahl-Luft
Retarder / Intarder	1
Hydraulikanlage	Keine

FAHRERHAUS

Anzahl Sitze	2
Kabinengrösse	Tageskabine
Klimaanlage	Klimaanlage
Fahrzeugausstattung	Zentralverriegelung, Elektrische Fenster, Radio, CD Player, ABS, ESP

Alle Angaben sind rein informativ und ohne Gewähr.

TRUCKTRADE

KEEP ON ROLLING

ACHSEN & BEREIFUNG

Anzahl Achsen	2
Achsenkonfiguration	4x2
Achse 1	235/75R 17.5 - 6mm, Blattfederung
Achse 2	235/75R 17.5 - 9mm, Luftfederung

GEWICHTE & MASSE

Gesamtgewicht	10150 kg
Leergewicht	7650 kg
Nutzlast	2500 kg
Fahrzeuglänge	7800 mm
Fahrzeugbreite	2300 mm
Fahrzeughöhe	3000 mm
Fahrzeugradstand	4100 mm

AUFBAU

Aufbauinnenmasse l x b x h	5700 x 2050 x 1850 mm
----------------------------	-----------------------

HEBEBÜHNE

Hebebühne	Hebebühne
Marke Hebebühne	Dautel
Nutzlast Hebebühne	1000 Kg
Schildlänge Hebebühne	1850 mm

PRODUKTBILDER

Alle Angaben sind rein informativ und ohne Gewähr.

TRUCKTRADE

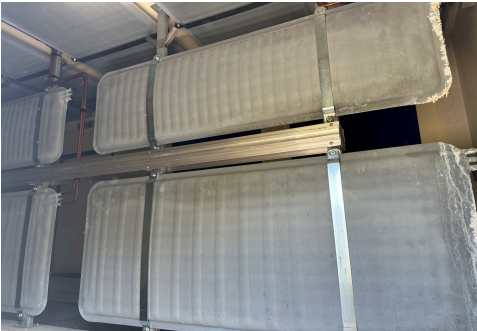
KEEP ON ROLLING



Alle Angaben sind rein informativ und ohne Gewähr.

TRUCKTRADE

KEEP ON ROLLING



ALLGEMEINE GESCHÄFTSBEDINGUNGEN

HAFTUNGSAUSCHLUSS

Preis- und Sortimentsänderungen sowie technische Änderungen bleiben vorbehalten. Alle Angaben auf trucktrade.com (Produktbeschreibungen, Abbildungen, Filme, Masse, Gewichte, technische Spezifikationen, Zubehörbeziehungen und sonstige Angaben) sind nur als Näherungswerte zu verstehen und stellen insbesondere keine Zusicherung von Eigenschaften oder Garantien dar, ausser es ist explizit anders vermerkt. Trucktrade.com bemüht sich, sämtliche Angaben und Informationen auf dieser Webseite korrekt, vollständig, aktuell und übersichtlich bereitzustellen, jedoch kann trucktrade.com weder ausdrücklich noch stillschweigend dafür Gewähr leisten. Sämtliche Angebote auf dieser Webseite gelten als freibleibend und sind nicht als verbindliche Offerte zu verstehen.

MEHRWERTSTEUER / UMSATZSTEUER

Für den Verkauf von Produkten der Motortrade SA ausserhalb der Schweiz wird die gesetzliche Mehrwertsteuer als Pfand bis zur Übergabe der definitiven Veranlagungsverfügung der Schweizer Eidgenossenschaft einbehalten. Die Herausgabe der Mehrwertsteuer erfolgt unter Vorlage des Originalen Belegs, d.h. der elektronischen VVA. Alle anderen Abreden sind ungültig.

Für den Kauf von Produkten der Trucktrade Germany GmbH wird ein Pfand in der Höhe der gesetzlichen Umsatzsteuer einbehalten. Bei Vorlage des Ausfuhrscheins wird dieser zurück erstattet.

Alle Angaben sind rein informativ und ohne Gewähr.

TRUCKTRADE

KEEP ON ROLLING

ZAHLUNGSBEDINGUNGEN

Wir akzeptieren CHF, EURO und USD. Der Kaufpreis muss vor Abholung des Fahrzeugs vollständig bezahlt werden. Transaktionsgebühren, Reduktionen, etc. werden dem Kunden belastet.

LIEFERBEDINGUNGEN

Falls nicht anders angegeben, sind alle Preis ab Platz zu verstehen (EXW). Jede andere Angabe kann fehlerhaft sein. Die Behauptung einer anderen Abrede kann von der Motortrade SA als auch der Trucktrade Germany GmbH ist nichtig und kann strafrechtlich verfolgt werden. Auf Wunsch können wir das Fahrzeug an alle Euroports und viele Städte in Europa liefern.

Alle Angaben sind rein informativ und ohne Gewähr.