

# TRUCKTRADE

KEEP ON ROLLING



## **2012 MITSUBISHI FUSO 7C18** **KOFFER / HB \*EINSPRITZPUMPE /** **DÜSE DEFEKT\***

**SKU:** 24247M

**CHF 4'750**

284000 Km, Euro 5, 180 PS, Vollautomat, Fuso 7C18  
Koffer / HB, 04/12/2012, 4x2

**Durim Berisha**

Verkauf Oberhasli

T: +41 79 685 11 22

M: +41 44 925 11 22

M: sales@trucktrade.com

[WhatsApp](#)

[Standort](#)



## BESCHREIBUNG

### HAUPTMERKMALE / FUSO 7C18 KOFFER / HB

---

Interne Referenz

24247M

Fahrzeugmodell

Fuso 7C18 Koffer / HB

***Alle Angaben sind rein informativ und ohne Gewähr.***

# TRUCKTRADE

KEEP ON ROLLING

Produktkategorie

Lastwagen, Koffer

Kilometerstand

284000 km

Getriebeart

Vollautomat

Abgasnorm

Euro 5

Fahrgestellnummer

TYB FEB 71G LDX0 5146

Stammnummer

206.476.436

Inverkehrssetzung

04/12/2012

letzte MFK oder TÜV

15/11/2021

Kraftstoff

Diesel

Hubraum in ccm

2998 ccm

Allgemeiner Fahrzeugzustand

gut

Antriebsleistung

180 PS

Aufhängung

Stahl-Stahl

## FAHRERHAUS

---

Anzahl Sitze

2

## ACHSEN & BEREIFUNG

---

Anzahl Achsen

2

Achsenkonfiguration

4x2

Achse 1

205/75R17.5 / 7mm, Blattfederung

Achse 2

***Alle Angaben sind rein informativ und ohne Gewähr.***

# TRUCKTRADE

KEEP ON ROLLING

205/75R17.5 / 7mm, Blattfederung

## GEWICHTE & MASSE

---

Gesamtgewicht

7500 kg

Leergewicht

4100 kg

Nutzlast

3400 kg

Fahrzeuglänge

7400 mm

Fahrzeugbreite

2300 mm

Fahrzeughöhe

3200 mm

Fahrzeugradstand

3800 mm

Anhängelast

3500

## AUFBAU

---

Aufbauhersteller

Maeder

Aufbaumodell

Koffer / HB

Aufbauherstellungsjahr

2012

Aufbauinnenmasse l x b x h

5300 x 2300 x 2300 mm

## HEBEBÜHNE

---

Hebebühne

Hebebühne

Marke Hebebühne

Trösch

Nutzlast Hebebühne

1500 Kg

***Alle Angaben sind rein informativ und ohne Gewähr.***

# TRUCKTRADE

KEEP ON ROLLING

Schildlänge Hebebühne  
2000 mm  
Hebebühne Jahrgang  
2012  
Funkfernbedienung Hebebühne  
1

## HAUPTMERKMALE / FUSO 7C18 KOFFER / HB

---

|                             |                       |
|-----------------------------|-----------------------|
| Interne Referenz            | 24247M                |
| Fahrzeugmodell              | Fuso 7C18 Koffer / HB |
| Produktkategorie            | Lastwagen, Koffer     |
| Kilometerstand              | 284000 km             |
| Getriebeart                 | Vollautomat           |
| Abgasnorm                   | Euro 5                |
| Fahrgestellnummer           | TYB FEB 71G LDX0 5146 |
| Stammnummer                 | 206.476.436           |
| Inverkehrssetzung           | 04/12/2012            |
| letzte MFK oder TÜV         | 15/11/2021            |
| Kraftstoff                  | Diesel                |
| Hubraum in ccm              | 2998 ccm              |
| Allgemeiner Fahrzeugzustand | gut                   |
| Antriebsleistung            | 180 PS                |
| Aufhängung                  | Stahl-Stahl           |

## FAHRERHAUS

---

|              |   |
|--------------|---|
| Anzahl Sitze | 2 |
|--------------|---|

## ACHSEN & BEREIFUNG

---

|                     |                                  |
|---------------------|----------------------------------|
| Anzahl Achsen       | 2                                |
| Achsenkonfiguration | 4x2                              |
| Achse 1             | 205/75R17.5 / 7mm, Blattfederung |

**Alle Angaben sind rein informativ und ohne Gewähr.**

# TRUCKTRADE

KEEP ON ROLLING

Achse 2 205/75R17.5 / 7mm, Blattfederung

## GEWICHTE & MASSE

---

|                  |         |
|------------------|---------|
| Gesamtgewicht    | 7500 kg |
| Leergewicht      | 4100 kg |
| Nutzlast         | 3400 kg |
| Fahrzeuglänge    | 7400 mm |
| Fahrzeugbreite   | 2300 mm |
| Fahrzeughöhe     | 3200 mm |
| Fahrzeugradstand | 3800 mm |
| Anhängelast      | 3500    |

## AUFBAU

---

|                            |                       |
|----------------------------|-----------------------|
| Aufbauhersteller           | Maeder                |
| Aufbaumodell               | Koffer / HB           |
| Aufbauherstellungsjahr     | 2012                  |
| Aufbauinnenmasse l x b x h | 5300 x 2300 x 2300 mm |

## HEBEBÜHNE

---

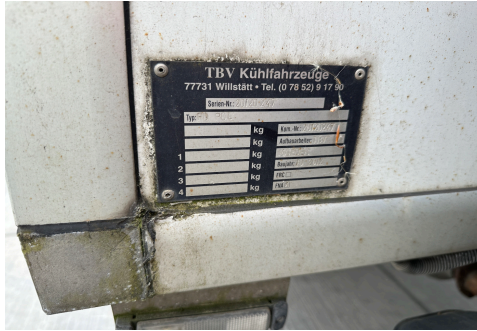
|                             |           |
|-----------------------------|-----------|
| Hebebühne                   | Hebebühne |
| Marke Hebebühne             | Trösch    |
| Nutzlast Hebebühne          | 1500 Kg   |
| Schildlänge Hebebühne       | 2000 mm   |
| Hebebühne Jahrgang          | 2012      |
| Funkfernbedienung Hebebühne | 1         |

## PRODUKTBILDER

***Alle Angaben sind rein informativ und ohne Gewähr.***

# TRUCKTRADE

KEEP ON ROLLING



**Alle Angaben sind rein informativ und ohne Gewähr.**

# TRUCKTRADE

KEEP ON ROLLING



## ALLGEMEINE GESCHÄFTSBEDINGUNGEN

### HAFTUNGSAUSCHLUSS

Preis- und Sortimentsänderungen sowie technische Änderungen bleiben vorbehalten. Alle Angaben auf trucktrade.com (Produktbeschreibungen, Abbildungen, Filme, Masse, Gewichte, technische Spezifikationen, Zubehörbeziehungen und sonstige Angaben) sind nur als Näherungswerte zu verstehen und stellen insbesondere keine Zusicherung von Eigenschaften oder Garantien dar, ausser es ist explizit anders vermerkt. Trucktrade.com bemüht sich, sämtliche Angaben und Informationen auf dieser Webseite korrekt, vollständig, aktuell und übersichtlich bereitzustellen, jedoch kann trucktrade.com weder ausdrücklich noch stillschweigend dafür Gewähr leisten. Sämtliche Angebote auf dieser Webseite gelten als freibleibend und sind nicht als verbindliche Offerte zu verstehen.

### MEHRWERTSTEUER / UMSATZSTEUER

Für den Verkauf von Produkten der Motortrade SA ausserhalb der Schweiz wird die gesetzliche Mehrwertsteuer als Pfand bis zur Übergabe der definitiven Veranlagungsverfügung der Schweizer Eidgenossenschaft einbehalten. Die Herausgabe der Mehrwertsteuer erfolgt unter Vorlage des Originalen Belegs, d.h. der elektronischen VVA. Alle anderen Abreden sind ungültig.

Für den Kauf von Produkten der Trucktrade Germany GmbH wird ein Pfand in der Höhe der gesetzlichen Umsatzsteuer einbehalten. Bei Vorlage des Ausfuhrscheins wird dieser zurück erstattet.

### ZAHLUNGSBEDINGUNGEN

Wir akzeptieren CHF, EURO und USD. Der Kaufpreis muss vor Abholung des Fahrzeugs vollständig bezahlt werden. Transaktionsgebühren, Reduktionen, etc. werden dem Kunden belastet.

### LIEFERBEDINGUNGEN

Falls nicht anders angegeben, sind alle Preis ab Platz zu verstehen (EXW). Jede andere Angabe kann fehlerhaft sein. Die

***Alle Angaben sind rein informativ und ohne Gewähr.***

# **TRUCKTRADE**

**KEEP ON ROLLING**

Behauptung einer anderen Abrede kann von der Motortrade SA als auch der Trucktrade Germany GmbH ist nichtig und kann strafrechtlich verfolgt werden. Auf Wunsch können wir das Fahrzeug an alle Euroports und viele Städte in Europa liefern.

***Alle Angaben sind rein informativ und ohne Gewähr.***