

TRUCKTRADE

KEEP ON ROLLING



2015 MB-AROCS 2651 6X4 SZM

SKU: 24489M

Preis auf Anfrage

286211 Km, Euro 6, 510 PS, Vollautomat, Arocs 2651
6x4 SZM , 07/05/2015, Klimaanlage, 6x4

Daniel Steiger

Transporte & Ankauf

T: +41 79 334 68 73

M: +41 44 925 11 22

M: d.steiger@trucktrade.com

[WhatsApp](#)

[Standort](#)



BESCHREIBUNG

HAUPTMERKMALE / AROCS 2651 6X4 SZM

Interne Referenz

24489M

Fahrzeugmodell

Arocs 2651 6x4 SZM

Produktkategorie

Sattelzugmaschine, Standard

Kilometerstand

Alle Angaben sind rein informativ und ohne Gewähr.

TRUCKTRADE

KEEP ON ROLLING

286211 km

Getriebeart

Vollautomat

Abgasnorm

Euro 6

Fahrgestellnummer

WDB 964 424 1L9 169 07

Stammnummer

678.496.844

Inverkehrssetzung

07/05/2015

letzte MFK oder TÜV

11/01/2024

Kraftstoff

Diesel

Hubraum in ccm

12809 ccm

Zylinder

6

Allgemeiner Fahrzeugzustand

sehr gut

Antriebsleistung

510 PS

Aufhängung

Stahl-Luft

Retarder / Intarder

1

Hydraulikanlage

Kipphydraulik

FAHRERHAUS

Anzahl Sitze

2

Kabinengrösse

Schlafkabine

Klimaanlage

Klimaanlage

Fahrzeugausstattung

Standheizung, Zentralverriegelung, Elektrische Fenster, Elektrische Spiegel, Sitzheizung, Radio, CD Player, Bluetooth, Freisprechanlage, Navigationssystem, ABS, ESP, Tempomat, Differenzialsperre

Alle Angaben sind rein informativ und ohne Gewähr.

ACHSEN & BEREIFUNG

Anzahl Achsen

3

Achsenkonfiguration

6x4

Achse 1

385 / 55 R 22.5 / 15mm , Scheibenbremsen, Blattfederung

Achse 2

315 / 70 R 22.5 / 15mm , Luftfederung

Achse 3

315 / 70 R 22.5 / 15mm , Luftfederung

GEWICHTE & MASSE

Gesamtzuggewicht

40000 kg

Gesamtgewicht

26000 kg

Leergewicht

10500 kg

Nutzlast

15500 kg

Fahrzeugbreite

2550 mm

HAUPTMERKMALE / AROCS 2651 6X4 SZM

Interne Referenz	24489M
Fahrzeugmodell	Arocs 2651 6x4 SZM
Produktkategorie	Sattelzugmaschine, Standard
Kilometerstand	286211 km
Getriebeart	Vollautomat
Abgasnorm	Euro 6
Fahrgestellnummer	WDB 964 424 1L9 169 07
Stammnummer	678.496.844
Inverkehrssetzung	07/05/2015

Alle Angaben sind rein informativ und ohne Gewähr.

TRUCKTRADE

KEEP ON ROLLING

letzte MFK oder TÜV	11/01/2024
Kraftstoff	Diesel
Hubraum in ccm	12809 ccm
Zylinder	6
Allgemeiner Fahrzeugzustand	sehr gut
Antriebsleistung	510 PS
Aufhängung	Stahl-Luft
Retarder / Intarder	1
Hydraulikanlage	Kipphydraulik

FAHRERHAUS

Anzahl Sitze	2
Kabinengrösse	Schlafkabine
Klimaanlage	Klimaanlage
Fahrzeugausstattung	Standheizung, Zentralverriegelung, Elektrische Fenster, Elektrische Spiegel, Sitzheizung, Radio, CD Player, Bluetooth, Freisprechanlage, Navigationssystem, ABS, ESP, Tempomat, Differenzialsperre

ACHSEN & BEREIFUNG

Anzahl Achsen	3
Achsenkonfiguration	6x4
Achse 1	385 / 55 R 22.5 / 15mm , Scheibenbremsen, Blattfederung
Achse 2	315 / 70 R 22.5 / 15mm , Luftfederung
Achse 3	315 / 70 R 22.5 / 15mm , Luftfederung

GEWICHTE & MASSE

Gesamtzuggewicht	40000 kg
Gesamtgewicht	26000 kg
Leergewicht	10500 kg

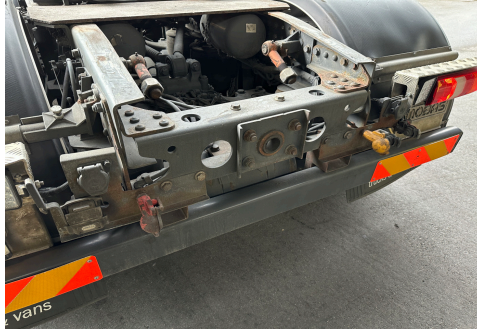
Alle Angaben sind rein informativ und ohne Gewähr.

TRUCKTRADE

KEEP ON ROLLING

Nutzlast 15500 kg
Fahrzeugbreite 2550 mm

PRODUKTBILDER



Alle Angaben sind rein informativ und ohne Gewähr.

TRUCKTRADE

KEEP ON ROLLING



ALLGEMEINE GESCHÄFTSBEDINGUNGEN

HAFTUNGSAUSCHLUSS

Preis- und Sortimentsänderungen sowie technische Änderungen bleiben vorbehalten. Alle Angaben auf trucktrade.com (Produktbeschreibungen, Abbildungen, Filme, Masse, Gewichte, technische Spezifikationen, Zubehörbeziehungen und sonstige Angaben) sind nur als Näherungswerte zu verstehen und stellen insbesondere keine Zusicherung von Eigenschaften oder Garantien dar, ausser es ist explizit anders vermerkt. Trucktrade.com bemüht sich, sämtliche Angaben und Informationen auf dieser Webseite korrekt, vollständig, aktuell und übersichtlich bereitzustellen, jedoch kann trucktrade.com weder ausdrücklich noch stillschweigend dafür Gewähr leisten. Sämtliche Angebote auf dieser Webseite gelten als freibleibend und sind nicht als verbindliche Offerte zu verstehen.

Alle Angaben sind rein informativ und ohne Gewähr.

TRUCKTRADE

KEEP ON ROLLING

MEHRWERTSTEUER / UMSATZSTEUER

Für den Verkauf von Produkten der Motortrade SA ausserhalb der Schweiz wird die gesetzliche Mehrwertsteuer als Pfand bis zur Übergabe der definitiven Veranlagungsverfügung der Schweizer Eidgenossenschaft einbehalten. Die Herausgabe der Mehrwertsteuer erfolgt unter Vorlage des Originalen Belegs, d.h. der elektronischen VVA. Alle anderen Abreden sind ungültig.

Für den Kauf von Produkten der Trucktrade Germany GmbH wird ein Pfand in der Höhe der gesetzlichen Umsatzsteuer einbehalten. Bei Vorlage des Ausfuhrscheins wird dieser zurück erstattet.

ZAHLUNGSBEDINGUNGEN

Wir akzeptieren CHF, EURO und USD. Der Kaufpreis muss vor Abholung des Fahrzeugs vollständig bezahlt werden. Transaktionsgebühren, Reduktionen, etc. werden dem Kunden belastet.

LIEFERBEDINGUNGEN

Falls nicht anders angegeben, sind alle Preis ab Platz zu verstehen (EXW). Jede andere Angabe kann fehlerhaft sein. Die Behauptung einer anderen Abrede kann von der Motortrade SA als auch der Trucktrade Germany GmbH ist nichtig und kann strafrechtlich verfolgt werden. Auf Wunsch können wir das Fahrzeug an alle Euroports und viele Städte in Europa liefern.

Alle Angaben sind rein informativ und ohne Gewähr.