

# TRUCKTRADE

KEEP ON ROLLING



## **2016 MB-AROCS 2643 6X4 WELAKI**

**SKU:** 24208M

**CHF 55'000**

123207 Km, Euro 6, 430 PS, Vollautomat, Arocs 2643  
6x4 Welaki , 13/07/2016, Klimaanlage, 6x4

**Durim Berisha**

Verkauf Oberhasli

T: +41 79 685 11 22

M: +41 44 925 11 22

M: sales@trucktrade.com

[WhatsApp](#)

[Standort](#)



## **BESCHREIBUNG**

### HAUPTMERKMALE / AROCS 2643 6X4 WELAKI

---

Interne Referenz

24208M

Fahrzeugmodell

Arocs 2643 6x4 Welaki

Produktkategorie

Lastwagen, Absetzkipper

Kilometerstand

***Alle Angaben sind rein informativ und ohne Gewähr.***

Motortrade SA

Buchenhagstrasse 19

8156 Oberhasli

Switzerland

Trucktrade Germany GmbH

Randenweg 16

79798 Jestetten

Germany

# TRUCKTRADE

KEEP ON ROLLING

123207 km

Getriebeart

Vollautomat

Abgasnorm

Euro 6

Fahrgestellnummer

WDB 964 224 100 271 64

Stammnummer

679.403.746

Inverkehrssetzung

13/07/2016

letzte MFK oder TÜV

28/11/2023

Kraftstoff

Diesel

Hubraum in ccm

10677 ccm

Zylinder

6

Allgemeiner Fahrzeugzustand

sehr gut

Antriebsleistung

430 PS

Aufhängung

Stahl-Luft

## FAHRERHAUS

---

Anzahl Sitze

2

Kabinengrösse

Tageskabine

Klimaanlage

Klimaanlage

Fahrzeugausstattung

Zentralverriegelung, Elektrische Fenster, Elektrische Spiegel, Sitzheizung, Radio, CD Player, Bluetooth, Freisprechanlage, ABS, ESP, Tempomat, Differenzialsperre

## ACHSEN & BEREIFUNG

---

Anzahl Achsen

***Alle Angaben sind rein informativ und ohne Gewähr.***

# TRUCKTRADE

KEEP ON ROLLING

3

Achsenkonfiguration

6x4

Achse 1

295 / 80 R 22.5 / 11mm , Scheibenbremsen, Blattfederung

Achse 2

295 / 80 R 22.5 / 18mm

Achse 3

295 / 80 R 22.5 / 6mm , Luftfederung

## GEWICHTE & MASSE

---

Gesamtzuggewicht

40000 kg

Gesamtgewicht

26000 kg

Leergewicht

14400 kg

Nutzlast

11600 kg

Fahrzeuglänge

7600 mm

Fahrzeugbreite

2550 mm

Fahrzeughöhe

3200 mm

Fahrzeugradstand

3350 mm

## AUFBAU

---

Aufbauhersteller

SODAG

Aufbaumodell

Welaki

Aufbauherstellungsjahr

2016

Aufbauausrüstung

Kabinensteuerung, Nebenantrieb

***Alle Angaben sind rein informativ und ohne Gewähr.***

## HAUPTMERKMALE / AROCS 2643 6X4 WELAKI

---

Interne Referenz	24208M
Fahrzeugmodell	Arocs 2643 6x4 Welaki
Produktkategorie	Lastwagen, Absetzkipper
Kilometerstand	123207 km
Getriebeart	Vollautomat
Abgasnorm	Euro 6
Fahrgestellnummer	WDB 964 224 100 271 64
Stammnummer	679.403.746
Inverkehrssetzung	13/07/2016
letzte MFK oder TÜV	28/11/2023
Kraftstoff	Diesel
Hubraum in ccm	10677 ccm
Zylinder	6
Allgemeiner Fahrzeugzustand	sehr gut
Antriebsleistung	430 PS
Aufhängung	Stahl-Luft

## FAHRERHAUS

---

Anzahl Sitze	2
Kabinengrösse	Tageskabine
Klimaanlage	Klimaanlage
Fahrzeugausstattung	Zentralverriegelung, Elektrische Fenster, Elektrische Spiegel, Sitzheizung, Radio, CD Player, Bluetooth, Freisprechanlage, ABS, ESP, Tempomat, Differenzialsperre

## ACHSEN & BEREIFUNG

---

Anzahl Achsen	3
Achsenkonfiguration	6x4
Achse 1	295 / 80 R 22.5 / 11mm ,

**Alle Angaben sind rein informativ und ohne Gewähr.**

# TRUCKTRADE

KEEP ON ROLLING

	Scheibenbremsen, Blattfederung
Achse 2	295 / 80 R 22.5 / 18mm
Achse 3	295 / 80 R 22.5 / 6mm , Luftfederung

## GEWICHTE & MASSE

---

Gesamtzuggewicht	40000 kg
Gesamtgewicht	26000 kg
Leergewicht	14400 kg
Nutzlast	11600 kg
Fahrzeuglänge	7600 mm
Fahrzeugbreite	2550 mm
Fahrzeughöhe	3200 mm
Fahrzeugradstand	3350 mm

## AUFBAU

---

Aufbauhersteller	SODAG
Aufbaumodell	Welaki
Aufbauherstellungsjahr	2016
Aufbauausrüstung	Kabinnensteuerung, Nebenantrieb

## PRODUKTBILDER

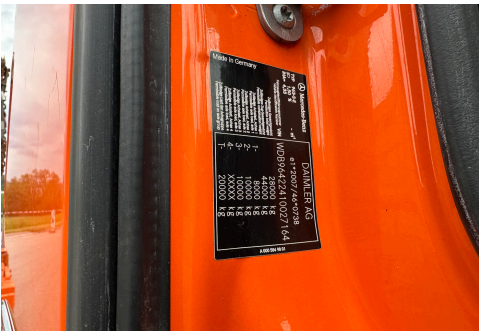


**Alle Angaben sind rein informativ und ohne Gewähr.**



# TRUCKTRADE

KEEP ON ROLLING



**Alle Angaben sind rein informativ und ohne Gewähr.**



# TRUCKTRADE

KEEP ON ROLLING



## ALLGEMEINE GESCHÄFTSBEDINGUNGEN

### HAFTUNGSAUSCHLUSS

Preis- und Sortimentsänderungen sowie technische Änderungen bleiben vorbehalten. Alle Angaben auf trucktrade.com (Produktbeschreibungen, Abbildungen, Filme, Masse, Gewichte, technische Spezifikationen, Zubehörbeziehungen und sonstige Angaben) sind nur als Näherungswerte zu verstehen und stellen insbesondere keine Zusicherung von Eigenschaften oder Garantien dar, ausser es ist explizit anders vermerkt. Trucktrade.com bemüht sich, sämtliche Angaben und Informationen auf dieser Webseite korrekt, vollständig, aktuell und übersichtlich bereitzustellen, jedoch kann trucktrade.com weder ausdrücklich noch stillschweigend dafür Gewähr leisten. Sämtliche Angebote auf dieser Webseite gelten als freibleibend und sind nicht als verbindliche Offerte zu verstehen.

### MEHRWERTSTEUER / UMSATZSTEUER

Für den Verkauf von Produkten der Motortrade SA ausserhalb der Schweiz wird die gesetzliche Mehrwertsteuer als Pfand bis zur Übergabe der definitiven Veranlagungsverfügung der Schweizer Eidgenossenschaft einbehalten. Die Herausgabe der Mehrwertsteuer erfolgt unter Vorlage des Originalen Belegs, d.h. der elektronischen VVA. Alle anderen Abreden sind ungültig.

Für den Kauf von Produkten der Trucktrade Germany GmbH wird ein Pfand in der Höhe der gesetzlichen Umsatzsteuer einbehalten. Bei Vorlage des Ausfuhrscheins wird dieser zurück erstattet.

### ZAHLUNGSBEDINGUNGEN

Wir akzeptieren CHF, EURO und USD. Der Kaufpreis muss vor Abholung des Fahrzeugs vollständig bezahlt werden. Transaktionsgebühren, Reduktionen, etc. werden dem Kunden belastet.

### LIEFERBEDINGUNGEN

Falls nicht anders angegeben, sind alle Preis ab Platz zu verstehen (EXW). Jede andere Angabe kann fehlerhaft sein. Die

***Alle Angaben sind rein informativ und ohne Gewähr.***

# **TRUCKTRADE**

**KEEP ON ROLLING**

Behauptung einer anderen Abrede kann von der Motortrade SA als auch der Trucktrade Germany GmbH ist nichtig und kann strafrechtlich verfolgt werden. Auf Wunsch können wir das Fahrzeug an alle Euroports und viele Städte in Europa liefern.

***Alle Angaben sind rein informativ und ohne Gewähr.***