

TRUCKTRADE

KEEP ON ROLLING



2018 WACKER NEUSON DW50 DUMPER

SKU: 24172M

CHF 20'000

869 Km, 75 PS, Vollautomat, Neuson DW50 Dumper ,
14/06/2018, 4x4

Durim Berisha

Verkauf Oberhasli

T: +41 79 685 11 22

M: +41 44 925 11 22

M: sales@trucktrade.com

WhatsApp

Standort



BESCHREIBUNG

HAUPTMERKMALE / NEUSON DW50 DUMPER

Interne Referenz

24172M

Fahrzeugmodell

Neuson DW50 Dumper

Produktkategorie

Alle Angaben sind rein informativ und ohne Gewähr.

TRUCKTRADE

KEEP ON ROLLING

Baumaschine, Dumper

Kilometerstand

869 km

Getriebeart

Vollautomat

Fahrgestellnummer

WNC D02 07J PAL 006 33

Stammnummer

419.125.519

Inverkehrssetzung

14/06/2018

letzte MFK oder TÜV

25/10/2017

Kraftstoff

Diesel

Hubraum in ccm

2925 ccm

Zylinder

3

Allgemeiner Fahrzeugzustand

sehr gut

Antriebsleistung

75 PS

FAHRERHAUS

Anzahl Sitze

2

Kabinengrösse

Tageskabine

ACHSEN & BEREIFUNG

Anzahl Achsen

2

Achsenkonfiguration

4x4

Achse 1

12.5-18 / 14mm

Achse 2

12.5-18 / 16mm

Alle Angaben sind rein informativ und ohne Gewähr.

TRUCKTRADE

KEEP ON ROLLING

GEWICHTE & MASSE

Gesamtgewicht
8495 kg
Leergewicht
3495 kg
Nutzlast
5000 kg
Fahrzeuglänge
4550 mm
Fahrzeugbreite
< 2300 mm
Fahrzeughöhe
1900 mm
Fahrzeugradstand
2150 mm

HAUPTMERKMALE / NEUSON DW50 DUMPER

| | |
|-----------------------------|------------------------|
| Interne Referenz | 24172M |
| Fahrzeugmodell | Neuson DW50 Dumper |
| Produktkategorie | Baumaschine, Dumper |
| Kilometerstand | 869 km |
| Getriebeart | Vollautomat |
| Fahrgestellnummer | WNC D02 07J PAL 006 33 |
| Stammnummer | 419.125.519 |
| Inverkehrssetzung | 14/06/2018 |
| letzte MFK oder TÜV | 25/10/2017 |
| Kraftstoff | Diesel |
| Hubraum in ccm | 2925 ccm |
| Zylinder | 3 |
| Allgemeiner Fahrzeugzustand | sehr gut |
| Antriebsleistung | 75 PS |

Alle Angaben sind rein informativ und ohne Gewähr.

TRUCKTRADE

KEEP ON ROLLING

FAHRERHAUS

| | |
|---------------|-------------|
| Anzahl Sitze | 2 |
| Kabinengrösse | Tageskabine |

ACHSEN & BEREIFUNG

| | |
|---------------------|----------------|
| Anzahl Achsen | 2 |
| Achsenkonfiguration | 4x4 |
| Achse 1 | 12.5-18 / 14mm |
| Achse 2 | 12.5-18 / 16mm |

GEWICHTE & MASSE

| | |
|------------------|-----------|
| Gesamtgewicht | 8495 kg |
| Leergewicht | 3495 kg |
| Nutzlast | 5000 kg |
| Fahrzeuglänge | 4550 mm |
| Fahrzeugbreite | < 2300 mm |
| Fahrzeughöhe | 1900 mm |
| Fahrzeugradstand | 2150 mm |

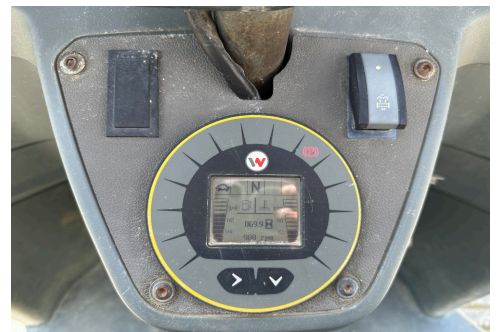
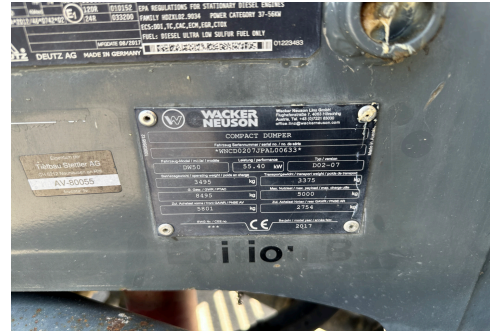
PRODUKTBILDER



Alle Angaben sind rein informativ und ohne Gewähr.

TRUCKTRADE

KEEP ON ROLLING



Alle Angaben sind rein informativ und ohne Gewähr.

TRUCKTRADE

KEEP ON ROLLING



ALLGEMEINE GESCHÄFTSBEDINGUNGEN

HAFTUNGSAUSCHLUSS

Preis- und Sortimentsänderungen sowie technische Änderungen bleiben vorbehalten. Alle Angaben auf trucktrade.com (Produktbeschreibungen, Abbildungen, Filme, Masse, Gewichte, technische Spezifikationen, Zubehörbeziehungen und sonstige Angaben) sind nur als Näherungswerte zu verstehen und stellen insbesondere keine Zusicherung von Eigenschaften oder Garantien dar, ausser es ist explizit anders vermerkt. Trucktrade.com bemüht sich, sämtliche Angaben und Informationen auf dieser Webseite korrekt, vollständig, aktuell und übersichtlich bereitzustellen, jedoch kann trucktrade.com weder ausdrücklich noch stillschweigend dafür Gewähr leisten. Sämtliche Angebote auf dieser Webseite gelten als freibleibend und sind nicht als verbindliche Offerte zu verstehen.

MEHRWERTSTEUER / UMSATZSTEUER

Für den Verkauf von Produkten der Motortrade SA ausserhalb der Schweiz wird die gesetzliche Mehrwertsteuer als Pfand bis zur Übergabe der definitiven Veranlagungsverfügung der Schweizer Eidgenossenschaft einbehalten. Die Herausgabe der Mehrwertsteuer erfolgt unter Vorlage des Originalen Belegs, d.h. der elektronischen VVA. Alle anderen Abreden sind ungültig.

Für den Kauf von Produkten der Trucktrade Germany GmbH wird ein Pfand in der Höhe der gesetzlichen Umsatzsteuer einbehalten. Bei Vorlage des Ausfuhrscheins wird dieser zurück erstattet.

ZAHLUNGSBEDINGUNGEN

Wir akzeptieren CHF, EURO und USD. Der Kaufpreis muss vor Abholung des Fahrzeugs vollständig bezahlt werden. Transaktionsgebühren, Reduktionen, etc. werden dem Kunden belastet.

LIEFERBEDINGUNGEN

Falls nicht anders angegeben, sind alle Preis ab Platz zu verstehen (EXW). Jede andere Angabe kann fehlerhaft sein. Die

Alle Angaben sind rein informativ und ohne Gewähr.

TRUCKTRADE

KEEP ON ROLLING

Behauptung einer anderen Abrede kann von der Motortrade SA als auch der Trucktrade Germany GmbH ist nichtig und kann strafrechtlich verfolgt werden. Auf Wunsch können wir das Fahrzeug an alle Euroports und viele Städte in Europa liefern.

Alle Angaben sind rein informativ und ohne Gewähr.