

TRUCKTRADE

KEEP ON ROLLING



2019 CAT C15 STROMAGGREGAT 400 KW

SKU: CG
CHF 90'000

C15 Stromaggregat 400 kW

Durim Berisha
Verkauf Oberhasli

T: +41 79 685 11 22
M: +41 44 925 11 22
M: sales@trucktrade.com

WhatsApp
Standort



BESCHREIBUNG

HAUPTMERKMALE / C15 STROMAGGREGAT 400 KW

Interne Referenz
CG
Fahrzeugmodell
C15 Stromaggregat 400 kW
Produktkategorie
Zubehör

Alle Angaben sind rein informativ und ohne Gewähr.

TRUCKTRADE

KEEP ON ROLLING

Stunden
115 h
Fahrgestellnummer
H5G 012 32
Kraftstoff
Diesel
Allgemeiner Fahrzeugzustand
sehr gut

FAHRERHAUS

Anzahl Sitze
2

GEWICHTE & MASSE

Fahrzeugbreite
< 2300 mm

HAUPTMERKMALE / C15 STROMAGGREGAT 400 KW

Interne Referenz	CG
Fahrzeugmodell	C15 Stromaggregat 400 kW
Produktkategorie	Zubehör
Stunden	115 h
Fahrgestellnummer	H5G 012 32
Kraftstoff	Diesel
Allgemeiner Fahrzeugzustand	sehr gut

FAHRERHAUS

Anzahl Sitze 2

GEWICHTE & MASSE

Fahrzeugbreite < 2300 mm

Alle Angaben sind rein informativ und ohne Gewähr.

TRUCKTRADE

KEEP ON ROLLING

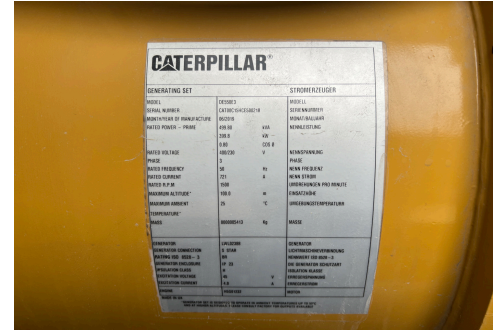
PRODUKTBILDER



Alle Angaben sind rein informativ und ohne Gewähr.

TRUCKTRADE

KEEP ON ROLLING



ALLGEMEINE GESCHÄFTSBEDINGUNGEN

HAFTUNGSAUSCHLUSS

Preis- und Sortimentsänderungen sowie technische Änderungen bleiben vorbehalten. Alle Angaben auf trucktrade.com (Produktbeschreibungen, Abbildungen, Filme, Masse, Gewichte, technische Spezifikationen, Zubehörbeziehungen und sonstige Angaben) sind nur als Näherungswerte zu verstehen und stellen insbesondere keine Zusicherung von Eigenschaften oder Garantien dar, ausser es ist explizit anders vermerkt. Trucktrade.com bemüht sich, sämtliche Angaben und Informationen auf dieser Webseite korrekt, vollständig, aktuell und übersichtlich bereitzustellen, jedoch kann trucktrade.com weder ausdrücklich noch stillschweigend dafür Gewähr leisten. Sämtliche Angebote auf dieser Webseite gelten als freibleibend und sind nicht als verbindliche Offerte zu verstehen.

MEHRWERTSTEUER / UMSATZSTEUER

Für den Verkauf von Produkten der Motortrade SA ausserhalb der Schweiz wird die gesetzliche Mehrwertsteuer als Pfand bis zur Übergabe der definitiven Veranlagungsverfügung der Schweizer Eidgenossenschaft einbehalten. Die Herausgabe der Mehrwertsteuer erfolgt unter Vorlage des Originalen Belegs, d.h. der elektronischen VVA. Alle anderen Abreden sind ungültig.

Für den Kauf von Produkten der Trucktrade Germany GmbH wird ein Pfand in der Höhe der gesetzlichen Umsatzsteuer einbehalten. Bei Vorlage des Ausfuhrscheins wird dieser zurück erstattet.

Alle Angaben sind rein informativ und ohne Gewähr.

TRUCKTRADE

KEEP ON ROLLING

ZAHLUNGSBEDINGUNGEN

Wir akzeptieren CHF, EURO und USD. Der Kaufpreis muss vor Abholung des Fahrzeugs vollständig bezahlt werden. Transaktionsgebühren, Reduktionen, etc. werden dem Kunden belastet.

LIEFERBEDINGUNGEN

Falls nicht anders angegeben, sind alle Preis ab Platz zu verstehen (EXW). Jede andere Angabe kann fehlerhaft sein. Die Behauptung einer anderen Abrede kann von der Motortrade SA als auch der Trucktrade Germany GmbH ist nichtig und kann strafrechtlich verfolgt werden. Auf Wunsch können wir das Fahrzeug an alle Euroports und viele Städte in Europa liefern.

Alle Angaben sind rein informativ und ohne Gewähr.