

# TRUCKTRADE

KEEP ON ROLLING



## **2023 VOLVO FH-460 6X2T SZM**

**SKU:** 24001G

**Preis auf Anfrage**

50375 Km, Euro 6, 460 PS, Volvo iShift, FH-460 6x2T SZM , 15/02/2023, Klimaanlage, 6x2

**Martin Schneider**

CEO

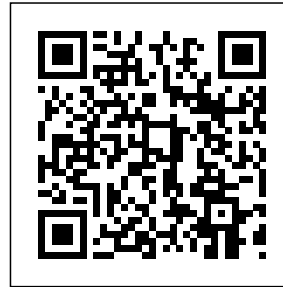
T: +41 79 431 32 25

M: +41 44 925 11 22

M: m.schneider@trucktrade.com

[WhatsApp](#)

[Standort](#)



## **BESCHREIBUNG**

### **HAUPTMERKMALE / FH-460 6X2T SZM**

---

Interne Referenz

24001G

Fahrzeugmodell

FH-460 6x2T SZM

Produktkategorie

Sattelzugmaschine, Standard

Kilometerstand

***Alle Angaben sind rein informativ und ohne Gewähr.***

# TRUCKTRADE

KEEP ON ROLLING

50375 km

Getriebeart

Volvo iShift

Abgasnorm

Euro 6

Fahrgestellnummer

YV2 RTY 0C7 PB4 096 25

Stammnummer

316.116.139

Inverkehrssetzung

15/02/2023

letzte MFK oder TÜV

08/02/2023

Kraftstoff

Diesel

Hubraum in ccm

12777 ccm

Zylinder

6

Allgemeiner Fahrzeugzustand

neuwertig

Antriebsleistung

460 PS

Nachlaufachse

gelenkt

Aufhängung

Luft-Luft

Retarder / Intarder

1

## FAHRERHAUS

---

Anzahl Sitze

2

Kabinengrösse

Schlafkabine

Klimaanlage

Klimaanlage

Fahrzeugausstattung

Standheizung, Zentralverriegelung, Elektrische Fenster, Elektrische Spiegel, Sitzheizung, Radio, CD Player, USB Schnittstelle, Bluetooth, Freisprechanlage, Navigationssystem, ABS, ESP, Notbremsassistent, Abstandsregeltempomat, Tempomat, Differenzialsperre, Spurhalteassistent

***Alle Angaben sind rein informativ und ohne Gewähr.***

## ACHSEN & BEREIFUNG

---

Anzahl Achsen	3
Achsenkonfiguration	6x2
Achse 1	385 / 55 R 22.5 / 20mm , Scheibenbremsen, Luftfederung
Achse 2	385 / 55 R 22.5 / 20mm , Scheibenbremsen, Luftfederung
Achse 3	315 / 70 R 22.5 / 20mm , Scheibenbremsen

## GEWICHTE & MASSE

---

Gesamtzuggewicht	40000 kg
Gesamtgewicht	26000 kg
Leergewicht	9150 kg
Nutzlast	16850 kg
Fahrzeugbreite	2550 mm
Fahrzeugradstand	3900 mm

## HAUPTMERKMALE / FH-460 6X2T SZM

---

Interne Referenz	24001G
Fahrzeugmodell	FH-460 6x2T SZM
Produktkategorie	Sattelzugmaschine, Standard
Kilometerstand	50375 km
Getriebeart	Volvo iShift
Abgasnorm	Euro 6
Fahrgestellnummer	YV2 RTY 0C7 PB4 096 25

***Alle Angaben sind rein informativ und ohne Gewähr.***

# TRUCKTRADE

KEEP ON ROLLING

Stammnummer	316.116.139
Inverkehrssetzung	15/02/2023
letzte MFK oder TÜV	08/02/2023
Kraftstoff	Diesel
Hubraum in ccm	12777 ccm
Zylinder	6
Allgemeiner Fahrzeugzustand	neuwertig
Antriebsleistung	460 PS
Nachlaufachse	gelenkt
Aufhängung	Luft-Luft
Retarder / Intarder	1

## FAHRERHAUS

---

Anzahl Sitze	2
Kabinengrösse	Schlafkabine
Klimaanlage	Klimaanlage
Fahrzeugausstattung	Standheizung, Zentralverriegelung, Elektrische Fenster, Elektrische Spiegel, Sitzheizung, Radio, CD Player, USB Schnittstelle, Bluetooth, Freisprechanlage, Navigationssystem, ABS, ESP, Notbremsassistent, Abstandsregeltempomat, Tempomat, Differenzialsperre, Spurhalteassistent

## ACHSEN & BEREIFUNG

---

Anzahl Achsen	3
Achsenkonfiguration	6x2
Achse 1	385 / 55 R 22.5 / 20mm , Scheibenbremsen, Luftfederung
Achse 2	385 / 55 R 22.5 / 20mm , Scheibenbremsen, Luftfederung
Achse 3	315 / 70 R 22.5 / 20mm , Scheibenbremsen

**Alle Angaben sind rein informativ und ohne Gewähr.**

# TRUCKTRADE

KEEP ON ROLLING

## GEWICHTE & MASSE

---

Gesamtzuggewicht	40000 kg
Gesamtgewicht	26000 kg
Leergewicht	9150 kg
Nutzlast	16850 kg
Fahrzeugbreite	2550 mm
Fahrzeugradstand	3900 mm

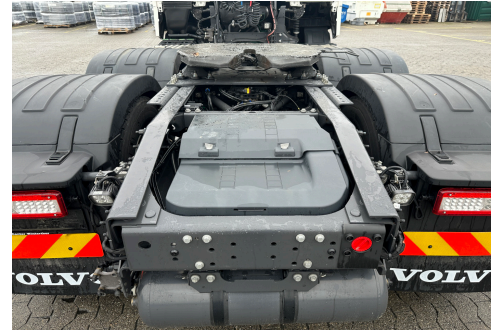
## PRODUKTBILDER



***Alle Angaben sind rein informativ und ohne Gewähr.***

# TRUCKTRADE

KEEP ON ROLLING



**Alle Angaben sind rein informativ und ohne Gewähr.**

# **TRUCKTRADE**

**KEEP ON ROLLING**

## **ALLGEMEINE GESCHÄFTSBEDINGUNGEN**

### **HAFTUNGSAUSCHLUSS**

Preis- und Sortimentsänderungen sowie technische Änderungen bleiben vorbehalten. Alle Angaben auf trucktrade.com (Produktbeschreibungen, Abbildungen, Filme, Masse, Gewichte, technische Spezifikationen, Zubehörbeziehungen und sonstige Angaben) sind nur als Näherungswerte zu verstehen und stellen insbesondere keine Zusicherung von Eigenschaften oder Garantien dar, ausser es ist explizit anders vermerkt. Trucktrade.com bemüht sich, sämtliche Angaben und Informationen auf dieser Webseite korrekt, vollständig, aktuell und übersichtlich bereitzustellen, jedoch kann trucktrade.com weder ausdrücklich noch stillschweigend dafür Gewähr leisten. Sämtliche Angebote auf dieser Webseite gelten als freibleibend und sind nicht als verbindliche Offerte zu verstehen.

### **MEHRWERTSTEUER / UMSATZSTEUER**

Für den Verkauf von Produkten der Motortrade SA ausserhalb der Schweiz wird die gesetzliche Mehrwertsteuer als Pfand bis zur Übergabe der definitiven Veranlagungsverfügung der Schweizer Eidgenossenschaft einbehalten. Die Herausgabe der Mehrwertsteuer erfolgt unter Vorlage des Originalen Belegs, d.h. der elektronischen VVA. Alle anderen Abreden sind ungültig.

Für den Kauf von Produkten der Trucktrade Germany GmbH wird ein Pfand in der Höhe der gesetzlichen Umsatzsteuer einbehalten. Bei Vorlage des Ausfuhrscheins wird dieser zurück erstattet.

### **ZAHLUNGSBEDINGUNGEN**

Wir akzeptieren CHF, EURO und USD. Der Kaufpreis muss vor Abholung des Fahrzeugs vollständig bezahlt werden. Transaktionsgebühren, Reduktionen, etc. werden dem Kunden belastet.

### **LIEFERBEDINGUNGEN**

Falls nicht anders angegeben, sind alle Preis ab Platz zu verstehen (EXW). Jede andere Angabe kann fehlerhaft sein. Die Behauptung einer anderen Abrede kann von der Motortrade SA als auch der Trucktrade Germany GmbH ist nichtig und kann strafrechtlich verfolgt werden. Auf Wunsch können wir das Fahrzeug an alle Euroports und viele Städte in Europa liefern.

***Alle Angaben sind rein informativ und ohne Gewähr.***