

TRUCKTRADE

KEEP ON ROLLING



BITUMENBAHNEN VERLEGEMASCHINE

SKU: 24126M

CHF 5'000

Bitumenbahnen Verlegemaschine

Durim Berisha

Verkauf Oberhasli

T: +41 79 685 11 22

M: +41 44 925 11 22

M: sales@trucktrade.com

[WhatsApp](#)

[Standort](#)



BESCHREIBUNG

HAUPTMERKMALE / BITUMENBAHNEN VERLEGEMASCHINE

Interne Referenz

24126M

Fahrzeugmodell

Bitumenbahnen Verlegemaschine

Produktkategorie

Baumaschine

Alle Angaben sind rein informativ und ohne Gewähr.

Motortrade SA

Buchenhagstrasse 19

8156 Oberhasli

Switzerland

Trucktrade Germany GmbH

Randenweg 16

79798 Jestetten

Germany

TRUCKTRADE

KEEP ON ROLLING

Kraftstoff
Diesel
Allgemeiner Fahrzeugzustand
gut

FAHRERHAUS

Anzahl Sitze
2

GEWICHTE & MASSE

Fahrzeugbreite
< 2300 mm

AUFBAU

Aufbaumodell
Bitumenbahnen Verlegemaschine

HAUPTMERKMALE / BITUMENBAHNEN VERLEGEMASCHINE

Interne Referenz	24126M
Fahrzeugmodell	Bitumenbahnen Verlegemaschine
Produktkategorie	Baumaschine
Kraftstoff	Diesel
Allgemeiner Fahrzeugzustand	gut

FAHRERHAUS

Anzahl Sitze
2

GEWICHTE & MASSE

Fahrzeugbreite
< 2300 mm

Alle Angaben sind rein informativ und ohne Gewähr.

AUFBAU

Aufbaumodell

Bitumenbahnen Verlegemaschine

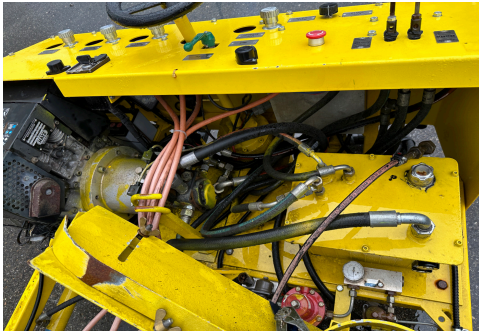
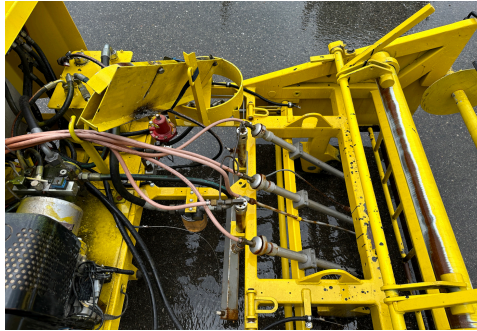
PRODUKTBILDER



Alle Angaben sind rein informativ und ohne Gewähr.

TRUCKTRADE

KEEP ON ROLLING



ALLGEMEINE GESCHÄFTSBEDINGUNGEN

HAFTUNGSAUSCHLUSS

Preis- und Sortimentsänderungen sowie technische Änderungen bleiben vorbehalten. Alle Angaben auf trucktrade.com (Produktbeschreibungen, Abbildungen, Filme, Masse, Gewichte, technische Spezifikationen, Zubehörbeziehungen und sonstige Angaben) sind nur als Näherungswerte zu verstehen und stellen insbesondere keine Zusicherung von Eigenschaften oder Garantien dar, ausser es ist explizit anders vermerkt. Trucktrade.com bemüht sich, sämtliche Angaben und Informationen auf dieser Webseite korrekt, vollständig, aktuell und übersichtlich bereitzustellen, jedoch kann trucktrade.com weder ausdrücklich noch stillschweigend dafür Gewähr leisten. Sämtliche Angebote auf dieser Webseite gelten als freibleibend und sind nicht als verbindliche Offerte zu verstehen.

MEHRWERTSTEUER / UMSATZSTEUER

Für den Verkauf von Produkten der Motortrade SA ausserhalb der Schweiz wird die gesetzliche Mehrwertsteuer als Pfand bis zur Übergabe der definitiven Veranlagungsverfügung der Schweizer Eidgenossenschaft einbehalten. Die Herausgabe der Mehrwertsteuer erfolgt unter Vorlage des Originalen Belegs, d.h. der elektronischen VVA. Alle anderen Abreden sind ungültig.

Für den Kauf von Produkten der Trucktrade Germany GmbH wird ein Pfand in der Höhe der gesetzlichen Umsatzsteuer einbehalten. Bei Vorlage des Ausfuhrscheins wird dieser zurück erstattet.

Alle Angaben sind rein informativ und ohne Gewähr.

TRUCKTRADE

KEEP ON ROLLING

ZAHLUNGSBEDINGUNGEN

Wir akzeptieren CHF, EURO und USD. Der Kaufpreis muss vor Abholung des Fahrzeugs vollständig bezahlt werden. Transaktionsgebühren, Reduktionen, etc. werden dem Kunden belastet.

LIEFERBEDINGUNGEN

Falls nicht anders angegeben, sind alle Preis ab Platz zu verstehen (EXW). Jede andere Angabe kann fehlerhaft sein. Die Behauptung einer anderen Abrede kann von der Motortrade SA als auch der Trucktrade Germany GmbH ist nichtig und kann strafrechtlich verfolgt werden. Auf Wunsch können wir das Fahrzeug an alle Euroports und viele Städte in Europa liefern.

Alle Angaben sind rein informativ und ohne Gewähr.