

# TRUCKTRADE

KEEP ON ROLLING



## **BÜROCONTAINER CONDECTA & CTX**

**SKU:** 24026M

**CHF 4'300**

Conducta & CTX

**Durim Berisha**

Verkauf Oberhasli

T: +41 79 685 11 22

M: +41 44 925 11 22

M: sales@trucktrade.com

WhatsApp

Standort



## **BESCHREIBUNG**

### HAUPTMERKMALE / CONDECTA & CTX

---

Interne Referenz

24026M

Fahrzeugmodell

Conducta & CTX

Produktkategorie

Zubehör, Mulden & Container

Allgemeiner Fahrzeugzustand

gut

***Alle Angaben sind rein informativ und ohne Gewähr.***

Motortrade SA

Buchenhagstrasse 19

8156 Oberhasli

Switzerland

Trucktrade Germany GmbH

Randenweg 16

79798 Jestetten

Germany

## FAHRERHAUS

---

Anzahl Sitze  
2

## GEWICHTE & MASSE

---

Fahrzeuglänge  
4900 mm  
Fahrzeugbreite  
2550 mm  
Fahrzeughöhe  
3600 mm

## AUFBAU

---

Aufbauhersteller  
Conducta & CTX

## HAUPTMERKMALE / CONDECTA & CTX

---

Interne Referenz	24026M
Fahrzeugmodell	Conducta & CTX
Produktkategorie	Zubehör, Mulden & Container
Allgemeiner Fahrzeugzustand	gut

## FAHRERHAUS

---

Anzahl Sitze 2

## GEWICHTE & MASSE

---

Fahrzeuglänge	4900 mm
Fahrzeugbreite	2550 mm
Fahrzeughöhe	3600 mm

***Alle Angaben sind rein informativ und ohne Gewähr.***

# TRUCKTRADE

KEEP ON ROLLING

## AUFBAU

Aufbauhersteller

Conducta & CTX

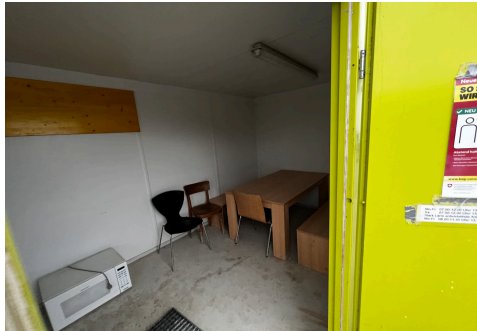
## PRODUKTBILDER



**Alle Angaben sind rein informativ und ohne Gewähr.**

# TRUCKTRADE

KEEP ON ROLLING



## ALLGEMEINE GESCHÄFTSBEDINGUNGEN

### HAFTUNGSAUSCHLUSS

Preis- und Sortimentsänderungen sowie technische Änderungen bleiben vorbehalten. Alle Angaben auf trucktrade.com (Produktbeschreibungen, Abbildungen, Filme, Masse, Gewichte, technische Spezifikationen, Zubehörbeziehungen und sonstige Angaben) sind nur als Näherungswerte zu verstehen und stellen insbesondere keine Zusicherung von Eigenschaften oder Garantien dar, ausser es ist explizit anders vermerkt. Trucktrade.com bemüht sich, sämtliche Angaben und Informationen auf dieser Webseite korrekt, vollständig, aktuell und übersichtlich bereitzustellen, jedoch kann trucktrade.com weder ausdrücklich noch stillschweigend dafür Gewähr leisten. Sämtliche Angebote auf dieser Webseite gelten als freibleibend und sind nicht als verbindliche Offerte zu verstehen.

### MEHRWERTSTEUER / UMSATZSTEUER

Für den Verkauf von Produkten der Motortrade SA ausserhalb der Schweiz wird die gesetzliche Mehrwertsteuer als Pfand bis zur Übergabe der definitiven Veranlagungsverfügung der Schweizer Eidgenossenschaft einbehalten. Die Herausgabe der Mehrwertsteuer erfolgt unter Vorlage des Originalen Belegs, d.h. der elektronischen VVA. Alle anderen Abreden sind ungültig.

Für den Kauf von Produkten der Trucktrade Germany GmbH wird ein Pfand in der Höhe der gesetzlichen Umsatzsteuer einbehalten. Bei Vorlage des Ausfuhrscheins wird dieser zurück erstattet.

***Alle Angaben sind rein informativ und ohne Gewähr.***

# **TRUCKTRADE**

**KEEP ON ROLLING**

## **ZAHLUNGSBEDINGUNGEN**

Wir akzeptieren CHF, EURO und USD. Der Kaufpreis muss vor Abholung des Fahrzeugs vollständig bezahlt werden. Transaktionsgebühren, Reduktionen, etc. werden dem Kunden belastet.

## **LIEFERBEDINGUNGEN**

Falls nicht anders angegeben, sind alle Preis ab Platz zu verstehen (EXW). Jede andere Angabe kann fehlerhaft sein. Die Behauptung einer anderen Abrede kann von der Motortrade SA als auch der Trucktrade Germany GmbH ist nichtig und kann strafrechtlich verfolgt werden. Auf Wunsch können wir das Fahrzeug an alle Euroports und viele Städte in Europa liefern.

***Alle Angaben sind rein informativ und ohne Gewähr.***