

TRUCKTRADE

KEEP ON ROLLING



(D) 2000 SCANIA R114 LB4X2 NB BRÜCKE / KRAN

SKU: 24285M

CHF 16'400

801799 Km, Euro 3, 340 PS, Scania 3P OPC, R114
LB4x2 NB Brücke / Kran , 20/11/2000, Klimaanlage,
4x2

Guxim Berisha

Verkauf Jestetten

T: +49 151 463 16600

M: +49 151 463 16600

M: g.berisha@trucktrade.com

WhatsApp

Standort



BESCHREIBUNG

HAUPTMERKMALE / R114 LB4X2 NB BRÜCKE / KRAN

Interne Referenz

24285M

Fahrzeugmodell

R114 LB4x2 NB Brücke / Kran

Alle Angaben sind rein informativ und ohne Gewähr.

TRUCKTRADE

KEEP ON ROLLING

Produktkategorie

Lastwagen, Kranwagen

Kilometerstand

801799 km

Getriebeart

Scania 3P OPC

Abgasnorm

Euro 3

Fahrgestellnummer

XLE R4X 200 044 389 61

Stammnummer

183.039.957

Inverkehrssetzung

20/11/2000

letzte MFK oder TÜV

15/02/2024

Kraftstoff

Diesel

Hubraum in ccm

10640 ccm

Zylinder

6

Allgemeiner Fahrzeugzustand

sehr gut

Antriebsleistung

340 PS

Aufhängung

Luft-Luft

Retarder / Intarder

1

FAHRERHAUS

Anzahl Sitze

2

Kabinengrösse

Tageskabine

Klimaanlage

Klimaanlage

Fahrzeugausstattung

Zentralverriegelung, Elektrische Fenster, Elektrische Spiegel, Sitzheizung, Radio, CD Player, ABS, ESP, Tempomat, Differenzialsperre

Alle Angaben sind rein informativ und ohne Gewähr.

TRUCKTRADE

KEEP ON ROLLING

ACHSEN & BEREIFUNG

Anzahl Achsen

2

Achsenkonfiguration

4x2

Achse 1

315 / 80 R 22.5 / 15mm , Scheibenbremsen, Luftfederung

Achse 2

315 / 80 R 22.5 / 11mm , Luftfederung

GEWICHTE & MASSE

Gesamtgewicht

18000 kg

Leergewicht

11200 kg

Nutzlast

6800 kg

Fahrzeuglänge

9650 mm

Fahrzeugbreite

2550 mm

Fahrzeughöhe

3600 mm

Fahrzeugradstand

4880 mm

AUFBAU

Aufbauhersteller

J+S SIMONAG

Aufbaumodell

Brücke / Kran

Aufbauherstellungsjahr

2000

Aufbauinnenmasse l x b x h

6600 x 2480 x 0600 mm

Aufbauausrüstung

Nebenantrieb

Alle Angaben sind rein informativ und ohne Gewähr.

KRAN

Fahrzeugkran
Kran
Kran Hersteller
TIRRE
Kran Typ
Euro 131
Kran Jahrgang
2000
Kran Hubmoment
1125 Kg
Kran Ausziehlänge
10.5 Meter

HAUPTMERKMALE / R114 LB4X2 NB BRÜCKE / KRAN

Interne Referenz	24285M
Fahrzeugmodell	R114 LB4x2 NB Brücke / Kran
Produktkategorie	Lastwagen, Kranwagen
Kilometerstand	801799 km
Getriebeart	Scania 3P OPC
Abgasnorm	Euro 3
Fahrgestellnummer	XLE R4X 200 044 389 61
Stammnummer	183.039.957
Inverkehrssetzung	20/11/2000
letzte MFK oder TÜV	15/02/2024
Kraftstoff	Diesel
Hubraum in ccm	10640 ccm
Zylinder	6
Allgemeiner Fahrzeugzustand	sehr gut
Antriebsleistung	340 PS
Aufhängung	Luft-Luft
Retarder / Intarder	1

Alle Angaben sind rein informativ und ohne Gewähr.

TRUCKTRADE

KEEP ON ROLLING

FAHRERHAUS

Anzahl Sitze	2
Kabinengrösse	Tageskabine
Klimaanlage	Klimaanlage
Fahrzeugausstattung	Zentralverriegelung, Elektrische Fenster, Elektrische Spiegel, Sitzheizung, Radio, CD Player, ABS, ESP, Tempomat, Differenzialsperre

ACHSEN & BEREIFUNG

Anzahl Achsen	2
Achsenkonfiguration	4x2
Achse 1	315 / 80 R 22.5 / 15mm , Scheibenbremsen, Luftfederung
Achse 2	315 / 80 R 22.5 / 11mm , Luftfederung

GEWICHTE & MASSE

Gesamtgewicht	18000 kg
Leergewicht	11200 kg
Nutzlast	6800 kg
Fahrzeuglänge	9650 mm
Fahrzeugbreite	2550 mm
Fahrzeughöhe	3600 mm
Fahrzeugradstand	4880 mm

AUFBAU

Aufbauhersteller	J+S SIMONAG
Aufbaumodell	Brücke / Kran
Aufbauherstellungsjahr	2000
Aufbauinnenmasse l x b x h	6600 x 2480 x 0600 mm
Aufbauausrüstung	Nebenantrieb

Alle Angaben sind rein informativ und ohne Gewähr.

TRUCKTRADE

KEEP ON ROLLING

KRAN

Fahrzeugkran	Kran
Kran Hersteller	TIRRE
Kran Typ	Euro 131
Kran Jahrgang	2000
Kran Hubmoment	1125 Kg
Kran Ausziehlänge	10.5 Meter

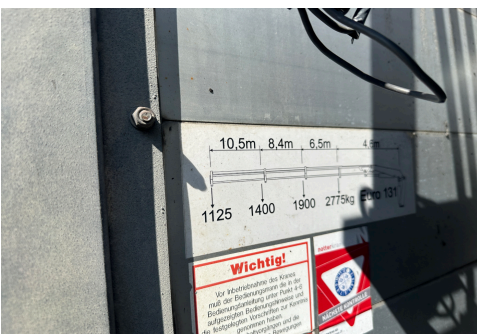
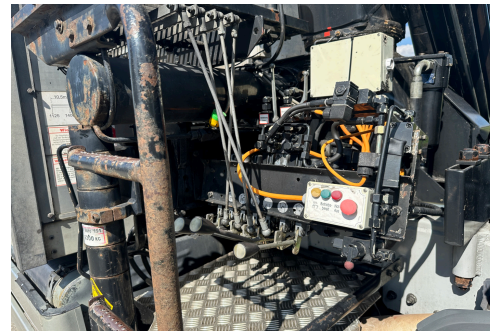
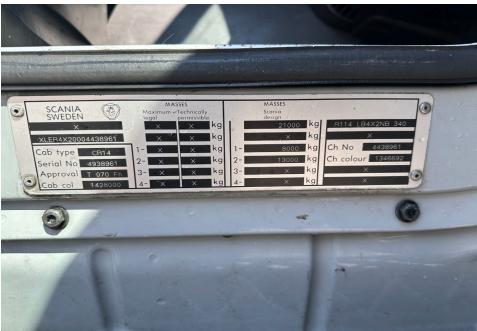
PRODUKTBILDER



Alle Angaben sind rein informativ und ohne Gewähr.

TRUCKTRADE

KEEP ON ROLLING



Alle Angaben sind rein informativ und ohne Gewähr.

TRUCKTRADE

KEEP ON ROLLING

ALLGEMEINE GESCHÄFTSBEDINGUNGEN

HAFTUNGSAUSCHLUSS

Preis- und Sortimentsänderungen sowie technische Änderungen bleiben vorbehalten. Alle Angaben auf trucktrade.com (Produktbeschreibungen, Abbildungen, Filme, Masse, Gewichte, technische Spezifikationen, Zubehörbeziehungen und sonstige Angaben) sind nur als Näherungswerte zu verstehen und stellen insbesondere keine Zusicherung von Eigenschaften oder Garantien dar, ausser es ist explizit anders vermerkt. Trucktrade.com bemüht sich, sämtliche Angaben und Informationen auf dieser Webseite korrekt, vollständig, aktuell und übersichtlich bereitzustellen, jedoch kann trucktrade.com weder ausdrücklich noch stillschweigend dafür Gewähr leisten. Sämtliche Angebote auf dieser Webseite gelten als freibleibend und sind nicht als verbindliche Offerte zu verstehen.

MEHRWERTSTEUER / UMSATZSTEUER

Für den Verkauf von Produkten der Motortrade SA ausserhalb der Schweiz wird die gesetzliche Mehrwertsteuer als Pfand bis zur Übergabe der definitiven Veranlagungsverfügung der Schweizer Eidgenossenschaft einbehalten. Die Herausgabe der Mehrwertsteuer erfolgt unter Vorlage des Originalen Belegs, d.h. der elektronischen VVA. Alle anderen Abreden sind ungültig.

Für den Kauf von Produkten der Trucktrade Germany GmbH wird ein Pfand in der Höhe der gesetzlichen Umsatzsteuer einbehalten. Bei Vorlage des Ausfuhrscheins wird dieser zurück erstattet.

ZAHLUNGSBEDINGUNGEN

Wir akzeptieren CHF, EURO und USD. Der Kaufpreis muss vor Abholung des Fahrzeugs vollständig bezahlt werden. Transaktionsgebühren, Reduktionen, etc. werden dem Kunden belastet.

LIEFERBEDINGUNGEN

Falls nicht anders angegeben, sind alle Preis ab Platz zu verstehen (EXW). Jede andere Angabe kann fehlerhaft sein. Die Behauptung einer anderen Abrede kann von der Motortrade SA als auch der Trucktrade Germany GmbH ist nichtig und kann strafrechtlich verfolgt werden. Auf Wunsch können wir das Fahrzeug an alle Euroports und viele Städte in Europa liefern.

Alle Angaben sind rein informativ und ohne Gewähr.