

# TRUCKTRADE

KEEP ON ROLLING



## **(D) 2001 SCANIA R164 8X4 KIPPER / PALFINGER PK74002 F + PJ 125 E**

**SKU:** 24064T

**CHF 82'000**

361204 Km, Euro 3, 480 PS, Scania 3P OPC, R164 8x4 Kipper / Palfinger PK74002 F , 01/07/2001, Klimaanlage, 8x4

**Guxim Berisha**

Verkauf Jestetten

T: +49 151 463 16600

M: +49 151 463 16600

M: g.berisha@trucktrade.com

[WhatsApp](#)

[Standort](#)



## BESCHREIBUNG

### HAUPTMERKMALE / R164 8X4 KIPPER / PALFINGER PK74002 F

Interne Referenz

24064T

Fahrzeugmodell

R164 8x4 Kipper / Palfinger PK74002 F

***Alle Angaben sind rein informativ und ohne Gewähr.***

# TRUCKTRADE

KEEP ON ROLLING

Produktkategorie  
Lastwagen, Kranwagen  
Kilometerstand  
361204 km  
Stunden  
17226 h  
Getriebeart  
Scania 3P OPC  
Abgasnorm  
Euro 3  
Fahrgestellnummer  
XLE R8X 400 044 454 31  
Stammnummer  
183.061.010  
Inverkehrssetzung  
01/07/2001  
letzte MFK oder TÜV  
09/10/2023  
Kraftstoff  
Diesel  
Hubraum in ccm  
15607 ccm  
Zylinder  
6  
Allgemeiner Fahrzeugzustand  
sehr gut  
Antriebsleistung  
480 PS  
Aufhängung  
Stahl-Stahl  
Retarder / Intarder  
1  
Hydraulikanlage  
Kipphydraulik

## FAHRERHAUS

---

Anzahl Sitze  
2  
Kabinengrösse  
Schlafkabine  
Klimaanlage

***Alle Angaben sind rein informativ und ohne Gewähr.***

# TRUCKTRADE

KEEP ON ROLLING

Klimaanlage

Fahrzeugausstattung

Anhängerkupplung, Kran, Zentralverriegelung, Elektrische Fenster, Sitzheizung, Radio, CD Player, ABS, ESP, Tempomat, Differenzialsperre

## ACHSEN & BEREIFUNG

---

Anzahl Achsen

4

Achsenkonfiguration

8x4

Achse 1

385/55 R22.5 , 8mm, Blattfederung

Achse 2

385/55 R22.5 , 8mm, Blattfederung

Achse 3

315/70 R22.5 , 18mm, Blattfederung

Achse 4

315/70 R22.5 , 18mm, Blattfederung

## GEWICHTE & MASSE

---

Gesamtzuggewicht

40000 kg

Gesamtgewicht

32000 kg

Leergewicht

24200 kg

Nutzlast

7800 kg

Fahrzeuglänge

10500 mm

Fahrzeugbreite

2550 mm

Fahrzeughöhe

4000 mm

Fahrzeugradstand

4680 mm

***Alle Angaben sind rein informativ und ohne Gewähr.***

# TRUCKTRADE

KEEP ON ROLLING

## AUFBAU

---

Aufbauausrüstung

Kabinensteuerung, Nebenantrieb

## KRAN

---

Fahrzeugkran

Kran

Kran Typ

Kran Model: PK 74002 F

Konfiguration: S510-SK-A

Seriennummer: 100114816

Fly-Jib Model: PJ125

Konfiguration: J202-SK-A

Seriennummer: 100114852

Baujahr: 2009

Kran Jahrgang

2010

Kran Hubmoment

74 Metertonnen (mt)

Kran Ausziehlänge

30 Meter

Kranausrüstung

Funkfernbedienung, Seilwinde, Fly Jib

## HAUPTMERKMALE / R164 8X4 KIPPER / PALFINGER PK74002 F

---

Interne Referenz	24064T
Fahrzeugmodell	R164 8x4 Kipper / Palfinger PK74002 F
Produktkategorie	Lastwagen, Kranwagen
Kilometerstand	361204 km
Stunden	17226 h
Getriebeart	Scania 3P OPC
Abgasnorm	Euro 3

**Alle Angaben sind rein informativ und ohne Gewähr.**

# TRUCKTRADE

KEEP ON ROLLING

Fahrgestellnummer	XLE R8X 400 044 454 31
Stammnummer	183.061.010
Inverkehrssetzung	01/07/2001
letzte MFK oder TÜV	09/10/2023
Kraftstoff	Diesel
Hubraum in ccm	15607 ccm
Zylinder	6
Allgemeiner Fahrzeugzustand	sehr gut
Antriebsleistung	480 PS
Aufhängung	Stahl-Stahl
Retarder / Intarder	1
Hydraulikanlage	Kipphydraulik

## FAHRERHAUS

---

Anzahl Sitze	2
Kabinengrösse	Schlafkabine
Klimaanlage	Klimaanlage
Fahrzeugausstattung	Anhängerkupplung, Kran, Zentralverriegelung, Elektrische Fenster, Sitzheizung, Radio, CD Player, ABS, ESP, Tempomat, Differenzialsperre

## ACHSEN & BEREIFUNG

---

Anzahl Achsen	4
Achsenkonfiguration	8x4
Achse 1	385/55 R22.5 , 8mm, Blattfederung
Achse 2	385/55 R22.5 , 8mm, Blattfederung
Achse 3	315/70 R22.5 , 18mm, Blattfederung
Achse 4	315/70 R22.5 , 18mm, Blattfederung

***Alle Angaben sind rein informativ und ohne Gewähr.***

# TRUCKTRADE

KEEP ON ROLLING

## GEWICHTE & MASSE

---

Gesamtzuggewicht	40000 kg
Gesamtgewicht	32000 kg
Leergewicht	24200 kg
Nutzlast	7800 kg
Fahrzeuglänge	10500 mm
Fahrzeugbreite	2550 mm
Fahrzeughöhe	4000 mm
Fahrzeugradstand	4680 mm

## AUFBAU

---

Aufbauausrüstung	Kabinensteuerung, Nebenantrieb
------------------	--------------------------------

## KRAN

---

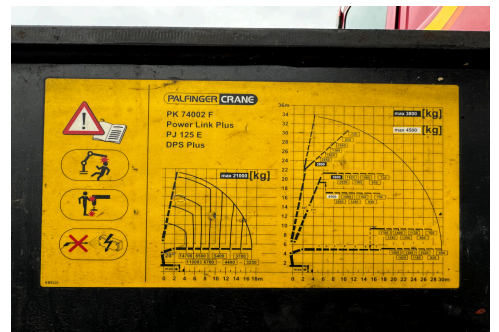
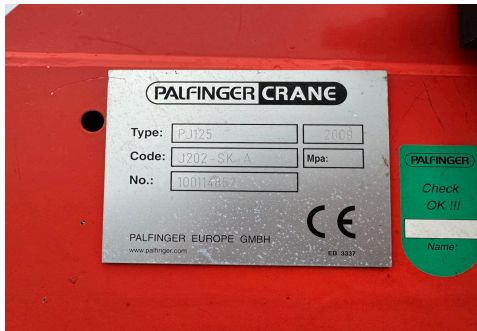
Fahrzeugkran	Kran
Kran Typ	Kran Model: PK 74002 F Fly-Jib Model: PJ125 Konfiguration: S510-SK-A Konfiguration: J202-SK-A Seriennummer: 100114816 Seriennummer: 100114852 Baujahr: 2009
Kran Jahrgang	2010
Kran Hubmoment	74 Metertonnen (mt)
Kran Ausziehlänge	30 Meter
Kranausrüstung	Funkfernbedienung, Seilwinde, Fly Jib

## PRODUKTBILDER

***Alle Angaben sind rein informativ und ohne Gewähr.***

# TRUCKTRADE

KEEP ON ROLLING



**Alle Angaben sind rein informativ und ohne Gewähr.**

# TRUCKTRADE

KEEP ON ROLLING



## ALLGEMEINE GESCHÄFTSBEDINGUNGEN

### HAFTUNGSAUSCHLUSS

Preis- und Sortimentsänderungen sowie technische Änderungen bleiben vorbehalten. Alle Angaben auf trucktrade.com (Produktbeschreibungen, Abbildungen, Filme, Masse, Gewichte, technische Spezifikationen, Zubehörbeziehungen und sonstige Angaben) sind nur als Näherungswerte zu verstehen und stellen insbesondere keine Zusicherung von Eigenschaften oder Garantien dar, ausser es ist explizit anders vermerkt. Trucktrade.com bemüht sich, sämtliche Angaben und Informationen auf dieser Webseite korrekt, vollständig, aktuell und übersichtlich bereitzustellen, jedoch kann trucktrade.com weder ausdrücklich noch stillschweigend dafür Gewähr leisten. Sämtliche Angebote auf dieser Webseite gelten als freibleibend und sind nicht als verbindliche Offerte zu verstehen.

### MEHRWERTSTEUER / UMSATZSTEUER

Für den Verkauf von Produkten der Motortrade SA ausserhalb der Schweiz wird die gesetzliche Mehrwertsteuer als Pfand bis zur Übergabe der definitiven Veranlagungsverfügung der Schweizer Eidgenossenschaft einbehalten. Die Herausgabe der Mehrwertsteuer erfolgt unter Vorlage des Originalen Belegs, d.h. der elektronischen VVA. Alle anderen Abreden sind ungültig.

Für den Kauf von Produkten der Trucktrade Germany GmbH wird ein Pfand in der Höhe der gesetzlichen Umsatzsteuer einbehalten. Bei Vorlage des Ausfuhrscheins wird dieser zurück erstattet.

***Alle Angaben sind rein informativ und ohne Gewähr.***



# **TRUCKTRADE**

**KEEP ON ROLLING**

## **ZAHLUNGSBEDINGUNGEN**

Wir akzeptieren CHF, EURO und USD. Der Kaufpreis muss vor Abholung des Fahrzeugs vollständig bezahlt werden. Transaktionsgebühren, Reduktionen, etc. werden dem Kunden belastet.

## **LIEFERBEDINGUNGEN**

Falls nicht anders angegeben, sind alle Preis ab Platz zu verstehen (EXW). Jede andere Angabe kann fehlerhaft sein. Die Behauptung einer anderen Abrede kann von der Motortrade SA als auch der Trucktrade Germany GmbH ist nichtig und kann strafrechtlich verfolgt werden. Auf Wunsch können wir das Fahrzeug an alle Euroports und viele Städte in Europa liefern.

***Alle Angaben sind rein informativ und ohne Gewähr.***