

TRUCKTRADE

KEEP ON ROLLING



(D) 2003 MAN 12.225 LLC 4X2 KOFFER / HB

SKU: 23258M

CHF 4'000

408595 Km, Euro 3, 220 PS, Schaltgetriebe, 12.225
LLC 4x2 Koffer / HB , 03/12/2003, 4x2

Guxim Berisha

Verkauf Jestetten

T: +49 151 463 16600

M: +49 151 463 16600

M: g.berisha@trucktrade.com

WhatsApp

Standort



BESCHREIBUNG

HAUPTMERKMALE / 12.225 LLC 4X2 KOFFER / HB

Interne Referenz

23258M

Fahrzeugmodell

12.225 LLC 4x2 Koffer / HB

Produktkategorie

Alle Angaben sind rein informativ und ohne Gewähr.

TRUCKTRADE

KEEP ON ROLLING

Lastwagen, Koffer
Kilometerstand
408595 km
Getriebeart
Schaltgetriebe
Abgasnorm
Euro 3
Fahrgestellnummer
WMA L73 ZZZ 4Y1 236 28
Stammnummer
183.337.233
Inverkehrssetzung
03/12/2003
letzte MFK oder TÜV
23/12/2021
Kraftstoff
Diesel
Hubraum in ccm
6871 ccm
Zylinder
5
Allgemeiner Fahrzeugzustand
gut
Antriebsleistung
220 PS
Aufhängung
Stahl-Luft

FAHRERHAUS

Anzahl Sitze
2
Kabinengrösse
Tageskabine
Fahrzeugausstattung
Elektrische Fenster, Elektrische Spiegel, Radio, CD Player, ABS, EBS, Tempomat, Differenzialsperre

ACHSEN & BEREIFUNG

Anzahl Achsen
2

Alle Angaben sind rein informativ und ohne Gewähr.

TRUCKTRADE

KEEP ON ROLLING

Achsenkonfiguration

4x2

Achse 1

265 / 70 R 17.5 / 6mm , Scheibenbremsen, Blattfederung

Achse 2

265 / 70 R 17.5 / 7mm , Luftfederung

GEWICHTE & MASSE

Gesamtgewicht

7500 kg

Leergewicht

6400 kg

Nutzlast

1100 kg

Fahrzeuglänge

8000 mm

Fahrzeugbreite

2300 mm

Fahrzeughöhe

3005 mm

Fahrzeugradstand

4000 mm

AUFBAU

Aufbauhersteller

FRECH-HOCH

Aufbaumodell

Koffer / HB

Aufbauherstellungsjahr

2003

Aufbauinnenmasse l x b x h

5850 x 2200 x 1980 mm

HEBEBÜHNE

Hebebühne

Hebebühne

Marke Hebebühne

Alle Angaben sind rein informativ und ohne Gewähr.

TRÖSCH
Nutzlast Hebebühne
1750 Kg
Schildlänge Hebebühne
2000 mm
Hebebühne Jahrgang
2003

HAUPTMERKMALE / 12.225 LLC 4X2 KOFFER / HB

Interne Referenz	23258M
Fahrzeugmodell	12.225 LLC 4x2 Koffer / HB
Produktkategorie	Lastwagen, Koffer
Kilometerstand	408595 km
Getriebearart	Schaltgetriebe
Abgasnorm	Euro 3
Fahrgestellnummer	WMA L73 ZZZ 4Y1 236 28
Stammnummer	183.337.233
Inverkehrssetzung	03/12/2003
letzte MFK oder TÜV	23/12/2021
Kraftstoff	Diesel
Hubraum in ccm	6871 ccm
Zylinder	5
Allgemeiner Fahrzeugzustand	gut
Antriebsleistung	220 PS
Aufhängung	Stahl-Luft

FAHRERHAUS

Anzahl Sitze	2
Kabinengrösse	Tageskabine
Fahrzeugausstattung	Elektrische Fenster, Elektrische Spiegel, Radio, CD Player, ABS, EBS, Tempomat, Differenzialsperre

Alle Angaben sind rein informativ und ohne Gewähr.

TRUCKTRADE

KEEP ON ROLLING

ACHSEN & BEREIFUNG

Anzahl Achsen	2
Achsenkonfiguration	4x2
Achse 1	265 / 70 R 17.5 / 6mm , Scheibenbremsen, Blattfederung
Achse 2	265 / 70 R 17.5 / 7mm , Luftfederung

GEWICHTE & MASSE

Gesamtgewicht	7500 kg
Leergewicht	6400 kg
Nutzlast	1100 kg
Fahrzeuglänge	8000 mm
Fahrzeugbreite	2300 mm
Fahrzeughöhe	3005 mm
Fahrzeugradstand	4000 mm

AUFBAU

Aufbauhersteller	FRECH-HOCH
Aufbaumodell	Koffer / HB
Aufbauherstellungsjahr	2003
Aufbauinnenmasse l x b x h	5850 x 2200 x 1980 mm

HEBEBÜHNE

Hebebühne	Hebebühne
Marke Hebebühne	TRÖSCH
Nutzlast Hebebühne	1750 Kg
Schildlänge Hebebühne	2000 mm
Hebebühne Jahrgang	2003

Alle Angaben sind rein informativ und ohne Gewähr.

TRUCKTRADE

KEEP ON ROLLING

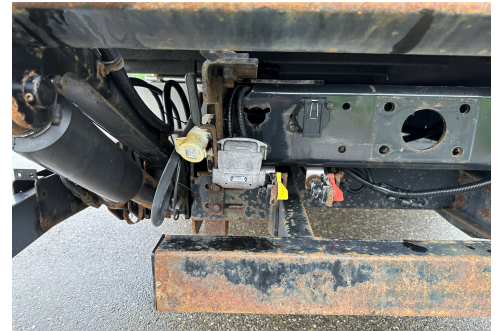
PRODUKTBILDER



Alle Angaben sind rein informativ und ohne Gewähr.

TRUCKTRADE

KEEP ON ROLLING



ALLGEMEINE GESCHÄFTSBEDINGUNGEN

HAFTUNGSAUSCHLUSS

Preis- und Sortimentsänderungen sowie technische Änderungen bleiben vorbehalten. Alle Angaben auf trucktrade.com (Produktbeschreibungen, Abbildungen, Filme, Masse, Gewichte, technische Spezifikationen, Zubehörbeziehungen und sonstige Angaben) sind nur als Näherungswerte zu verstehen und stellen insbesondere keine Zusicherung von Eigenschaften oder Garantien dar, ausser es ist explizit anders vermerkt. Trucktrade.com bemüht sich, sämtliche Angaben und Informationen auf dieser Webseite korrekt, vollständig, aktuell und übersichtlich bereitzustellen, jedoch kann trucktrade.com weder ausdrücklich noch stillschweigend dafür Gewähr leisten. Sämtliche Angebote auf dieser Webseite gelten als freibleibend und sind nicht als verbindliche Offerte zu verstehen.

MEHRWERTSTEUER / UMSATZSTEUER

Für den Verkauf von Produkten der Motortrade SA ausserhalb der Schweiz wird die gesetzliche Mehrwertsteuer als Pfand bis zur Übergabe der definitiven Veranlagungsverfügung der Schweizer Eidgenossenschaft einbehalten. Die Herausgabe der Mehrwertsteuer erfolgt unter Vorlage des Originalen Belegs, d.h. der elektronischen VVA. Alle anderen Abreden sind ungültig.

Für den Kauf von Produkten der Trucktrade Germany GmbH wird ein Pfand in der Höhe der gesetzlichen Umsatzsteuer einbehalten. Bei Vorlage des Ausfuhrscheins wird dieser zurück erstattet.

Alle Angaben sind rein informativ und ohne Gewähr.

TRUCKTRADE

KEEP ON ROLLING

ZAHLUNGSBEDINGUNGEN

Wir akzeptieren CHF, EURO und USD. Der Kaufpreis muss vor Abholung des Fahrzeugs vollständig bezahlt werden. Transaktionsgebühren, Reduktionen, etc. werden dem Kunden belastet.

LIEFERBEDINGUNGEN

Falls nicht anders angegeben, sind alle Preis ab Platz zu verstehen (EXW). Jede andere Angabe kann fehlerhaft sein. Die Behauptung einer anderen Abrede kann von der Motortrade SA als auch der Trucktrade Germany GmbH ist nichtig und kann strafrechtlich verfolgt werden. Auf Wunsch können wir das Fahrzeug an alle Euroports und viele Städte in Europa liefern.

Alle Angaben sind rein informativ und ohne Gewähr.