

# TRUCKTRADE

KEEP ON ROLLING



## **(D) 2008 MB-ATEGO 1529 4X2 BLACHE / HB KRAN**

**SKU:** 24000M

**CHF 23'500**

667146 Km, Euro 5, 290 PS, Schaltgetriebe, Atego  
1529 4x2 Blache / HB Kran , 24/04/2008, Klimaanlage,  
4x2

**Guxim Berisha**

Verkauf Jestetten

T: +49 151 463 16600

M: +49 151 463 16600

M: g.berisha@trucktrade.com

WhatsApp

Standort



## **BESCHREIBUNG**

### **HAUPTMERKMALE / ATEGO 1529 4X2 BLACHE / HB KRAN**

---

Interne Referenz

24000M

Fahrzeugmodell

Atego 1529 4x2 Blache / HB Kran

***Alle Angaben sind rein informativ und ohne Gewähr.***

# TRUCKTRADE

KEEP ON ROLLING

Produktkategorie  
Lastwagen, Kranwagen

Kilometerstand  
667146 km

Getriebeart  
Schaltgetriebe

Abgasnorm  
Euro 5

Fahrgestellnummer  
WDB 970 278 1L2 879 01

Stammnummer  
665.139.785

Inverkehrssetzung  
24/04/2008

letzte MFK oder TÜV  
31/01/2023

Kraftstoff  
Diesel

Hubraum in ccm  
6374 ccm

Zylinder  
6

Allgemeiner Fahrzeugzustand  
sehr gut

Antriebsleistung  
290 PS

Aufhängung  
Stahl-Luft

Retarder / Intarder  
1

## FAHRERHAUS

---

Anzahl Sitze  
2

Kabinengrösse  
Schlafkabine

Klimaanlage  
Klimaanlage

Fahrzeugausstattung  
Zentralverriegelung, Elektrische Fenster, Elektrische Spiegel, Sitzheizung, Radio, CD Player, ABS, ESP, Tempomat, Differenzialsperre

***Alle Angaben sind rein informativ und ohne Gewähr.***

# TRUCKTRADE

KEEP ON ROLLING

## ACHSEN & BEREIFUNG

---

Anzahl Achsen

2

Achsenkonfiguration

4x2

Achse 1

305 / 70 R 19.5 / 14mm , Scheibenbremsen, Blattfederung

Achse 2

305 / 70 R 19.5 / 10mm , Luftfederung

## GEWICHTE & MASSE

---

Gesamtgewicht

16000 kg

Leergewicht

10200 kg

Nutzlast

5800 kg

Fahrzeuglänge

10280 mm

Fahrzeugbreite

2550 mm

Fahrzeughöhe

3500 mm

Fahrzeugradstand

5340 mm

## AUFBAU

---

Aufbauhersteller

LANZ+MARTI

Aufbaumodell

Blache / HB Kran

Aufbauherstellungsjahr

2008

Aufbauinnenmasse l x b x h

6650 x 2400 x 2400 mm

***Alle Angaben sind rein informativ und ohne Gewähr.***

## KRAN

---

Fahrzeugkran  
Kran  
Kran Hersteller  
FASSI  
Kran Typ  
F130A.23  
Kran Jahrgang  
2008  
Kran Hubmoment  
1075 Kg  
Kran Ausziehlänge  
12.20 M  
Kranausrüstung  
Funkfernbedienung, Start Stopp

## HEBEBÜHNE

---

Hebebühne  
Hebebühne  
Marke Hebebühne  
Mammut Lift  
Nutzlast Hebebühne  
1500 Kg  
Schildlänge Hebebühne  
1600 mm  
Hebebühne Jahrgang  
2008

## HAUPTMERKMALE / ATEGO 1529 4X2 BLACHE / HB KRAN

---

Interne Referenz	24000M
Fahrzeugmodell	Atego 1529 4x2 Blache / HB Kran
Produktkategorie	Lastwagen, Kranwagen
Kilometerstand	667146 km
Getriebeart	Schaltgetriebe
Abgasnorm	Euro 5

***Alle Angaben sind rein informativ und ohne Gewähr.***

# TRUCKTRADE

KEEP ON ROLLING

Fahrgestellnummer	WDB 970 278 1L2 879 01
Stammnummer	665.139.785
Inverkehrsetzung	24/04/2008
letzte MFK oder TÜV	31/01/2023
Kraftstoff	Diesel
Hubraum in ccm	6374 ccm
Zylinder	6
Allgemeiner Fahrzeugzustand	sehr gut
Antriebsleistung	290 PS
Aufhängung	Stahl-Luft
Retarder / Intarder	1

## FAHRERHAUS

---

Anzahl Sitze	2
Kabinengrösse	Schlafkabine
Klimaanlage	Klimaanlage
Fahrzeugausstattung	Zentralverriegelung, Elektrische Fenster, Elektrische Spiegel, Sitzheizung, Radio, CD Player, ABS, ESP, Tempomat, Differenzialsperre

## ACHSEN & BEREIFUNG

---

Anzahl Achsen	2
Achsenkonfiguration	4x2
Achse 1	305 / 70 R 19.5 / 14mm , Scheibenbremsen, Blattfederung
Achse 2	305 / 70 R 19.5 / 10mm , Luftfederung

## GEWICHTE & MASSE

---

Gesamtgewicht	16000 kg
Leergewicht	10200 kg
Nutzlast	5800 kg

**Alle Angaben sind rein informativ und ohne Gewähr.**

# TRUCKTRADE

KEEP ON ROLLING

Fahrzeuglänge	10280 mm
Fahrzeugbreite	2550 mm
Fahrzeughöhe	3500 mm
Fahrzeugradstand	5340 mm

## AUFBAU

---

Aufbauhersteller	LANZ+MARTI
Aufbaumodell	Blache / HB Kran
Aufbauherstellungsjahr	2008
Aufbauinnenmasse l x b x h	6650 x 2400 x 2400 mm

## KRAN

---

Fahrzeugkran	Kran
Kran Hersteller	FASSI
Kran Typ	F130A.23
Kran Jahrgang	2008
Kran Hubmoment	1075 Kg
Kran Ausziehlänge	12.20 M
Kranausrüstung	Funkfernbedienung, Start Stopp

## HEBEBÜHNE

---

Hebebühne	Hebebühne
Marke Hebebühne	Mammut Lift
Nutzlast Hebebühne	1500 Kg
Schildlänge Hebebühne	1600 mm
Hebebühne Jahrgang	2008

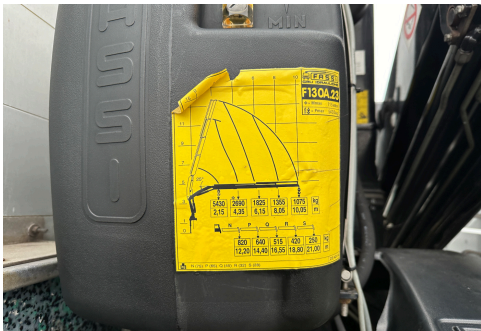
## PRODUKTBILDER

***Alle Angaben sind rein informativ und ohne Gewähr.***



# TRUCKTRADE

KEEP ON ROLLING



**Alle Angaben sind rein informativ und ohne Gewähr.**



# TRUCKTRADE

KEEP ON ROLLING



## ALLGEMEINE GESCHÄFTSBEDINGUNGEN

### HAFTUNGSAUSCHLUSS

Preis- und Sortimentsänderungen sowie technische Änderungen bleiben vorbehalten. Alle Angaben auf trucktrade.com (Produktbeschreibungen, Abbildungen, Filme, Masse, Gewichte, technische Spezifikationen, Zubehörbeziehungen und sonstige Angaben) sind nur als Näherungswerte zu verstehen und stellen insbesondere keine Zusicherung von Eigenschaften oder Garantien dar, ausser es ist explizit anders vermerkt. Trucktrade.com bemüht sich, sämtliche Angaben und Informationen auf dieser Webseite korrekt, vollständig, aktuell und übersichtlich bereitzustellen, jedoch kann trucktrade.com weder ausdrücklich noch stillschweigend dafür Gewähr leisten. Sämtliche Angebote auf dieser Webseite gelten als freibleibend und sind nicht als verbindliche Offerte zu verstehen.

### MEHRWERTSTEUER / UMSATZSTEUER

Für den Verkauf von Produkten der Motortrade SA ausserhalb der Schweiz wird die gesetzliche Mehrwertsteuer als Pfand bis zur Übergabe der definitiven Veranlagungsverfügung der Schweizer Eidgenossenschaft einbehalten. Die Herausgabe der Mehrwertsteuer erfolgt unter Vorlage des Originalen Belegs, d.h. der elektronischen VVA. Alle anderen Abreden sind ungültig.

Für den Kauf von Produkten der Trucktrade Germany GmbH wird ein Pfand in der Höhe der gesetzlichen Umsatzsteuer einbehalten. Bei Vorlage des Ausfuhrscheins wird dieser zurück erstattet.

***Alle Angaben sind rein informativ und ohne Gewähr.***



# **TRUCKTRADE**

**KEEP ON ROLLING**

## **ZAHLUNGSBEDINGUNGEN**

Wir akzeptieren CHF, EURO und USD. Der Kaufpreis muss vor Abholung des Fahrzeugs vollständig bezahlt werden. Transaktionsgebühren, Reduktionen, etc. werden dem Kunden belastet.

## **LIEFERBEDINGUNGEN**

Falls nicht anders angegeben, sind alle Preis ab Platz zu verstehen (EXW). Jede andere Angabe kann fehlerhaft sein. Die Behauptung einer anderen Abrede kann von der Motortrade SA als auch der Trucktrade Germany GmbH ist nichtig und kann strafrechtlich verfolgt werden. Auf Wunsch können wir das Fahrzeug an alle Euroports und viele Städte in Europa liefern.

***Alle Angaben sind rein informativ und ohne Gewähr.***