

TRUCKTRADE

KEEP ON ROLLING



(D) 2011 IVECO 440S42T STRALIS 4X2 HYD. CH-AN.

SKU: 23757M

CHF 10'950

523667 Km, Euro 5, 420 PS, Iveco AS Tronic, 440S42T Stralis 4x2, 12/05/2011, Klimaanlage, 4x2

Durim Berisha

Verkauf Oberhasli

T: +41 79 685 11 22

M: +41 44 925 11 22

M: sales@trucktrade.com

WhatsApp

Standort



BESCHREIBUNG

HAUPTMERKMALE / 440S42T STRALIS 4X2

Interne Referenz

23757M

Fahrzeugmodell

440S42T Stralis 4x2

Produktkategorie

Alle Angaben sind rein informativ und ohne Gewähr.

TRUCKTRADE

KEEP ON ROLLING

Sattelzugmaschine, Standard

Kilometerstand

523667 km

Getriebeart

Iveco AS Tronic

Abgasnorm

Euro 5

Fahrgestellnummer

WJM M1V SH4 043 836 28

Stammnummer

412.918.745

Inverkehrssetzung

12/05/2011

letzte MFK oder TÜV

01/03/2022

Kraftstoff

Diesel

Hubraum in ccm

10308 ccm

Zylinder

6

Allgemeiner Fahrzeugzustand

gebraucht

Antriebsleistung

420 PS

Retarder / Intarder

1

Hydraulikanlage

Kipphydraulik

FAHRERHAUS

Anzahl Sitze

2

Kabinengröße

Schlafkabine

Klimaanlage

Klimaanlage

Fahrzeugausstattung

Leichtmetallfelgen, Zentralverriegelung, Elektrische Fenster, Elektrische Spiegel, Sitzheizung, Radio, CD Player, ABS, EBS, Tempomat, Differenzialsperre

Alle Angaben sind rein informativ und ohne Gewähr.

ACHSEN & BEREIFUNG

Anzahl Achsen

2

Achsenkonfiguration

4x2

Achse 1

385/55 R22.5, Blattfederung

Achse 2

315/80 R22.5, Luftfederung

GEWICHTE & MASSE

Gesamtzuggewicht

40000 kg

Gesamtgewicht

18000 kg

Leergewicht

6900 kg

Nutzlast

11100 kg

Fahrzeugbreite

2550 mm

AUFBAU

Aufbauausrüstung

Kabinensteuerung, Nebenantrieb

HAUPTMERKMALE / 440S42T STRALIS 4X2

Interne Referenz

23757M

Fahrzeugmodell

440S42T Stralis 4x2

Produktkategorie

Sattelzugmaschine, Standard

Kilometerstand

523667 km

Getriebeart

Iveco AS Tronic

Abgasnorm

Euro 5

Alle Angaben sind rein informativ und ohne Gewähr.

TRUCKTRADE

KEEP ON ROLLING

Fahrgestellnummer	WJM M1V SH4 043 836 28
Stammnummer	412.918.745
Inverkehrssetzung	12/05/2011
letzte MFK oder TÜV	01/03/2022
Kraftstoff	Diesel
Hubraum in ccm	10308 ccm
Zylinder	6
Allgemeiner Fahrzeugzustand	gebraucht
Antriebsleistung	420 PS
Retarder / Intarder	1
Hydraulikanlage	Kipphydraulik

FAHRERHAUS

Anzahl Sitze	2
Kabinengrösse	Schlafkabine
Klimaanlage	Klimaanlage
Fahrzeugausstattung	Leichtmetallfelgen, Zentralverriegelung, Elektrische Fenster, Elektrische Spiegel, Sitzheizung, Radio, CD Player, ABS, EBS, Tempomat, Differenzialsperre

ACHSEN & BEREIFUNG

Anzahl Achsen	2
Achsenkonfiguration	4x2
Achse 1	385/55 R22.5, Blattfederung
Achse 2	315/80 R22.5, Luftfederung

GEWICHTE & MASSE

Gesamtzuggewicht	40000 kg
Gesamtgewicht	18000 kg
Leergewicht	6900 kg

Alle Angaben sind rein informativ und ohne Gewähr.

TRUCKTRADE

KEEP ON ROLLING

Nutzlast 11100 kg
Fahrzeugbreite 2550 mm

AUFBAU

Aufbauausrüstung Kabinensteuerung, Nebenantrieb

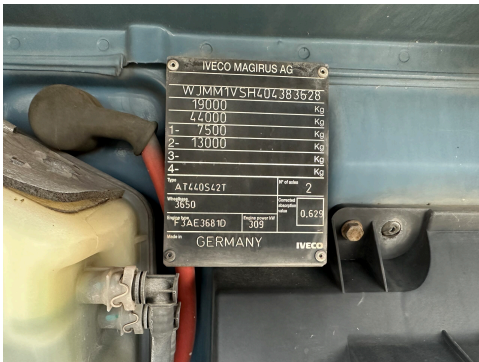
PRODUKTBILDER



Alle Angaben sind rein informativ und ohne Gewähr.

TRUCKTRADE

KEEP ON ROLLING



ALLGEMEINE GESCHÄFTSBEDINGUNGEN

HAFTUNGSAUSCHLUSS

Preis- und Sortimentsänderungen sowie technische Änderungen bleiben vorbehalten. Alle Angaben auf trucktrade.com (Produktbeschreibungen, Abbildungen, Filme, Masse, Gewichte, technische Spezifikationen, Zubehörbeziehungen und sonstige Angaben) sind nur als Näherungswerte zu verstehen und stellen insbesondere keine Zusicherung von Eigenschaften oder Garantien dar, ausser es ist explizit anders vermerkt. Trucktrade.com bemüht sich, sämtliche Angaben und Informationen auf dieser Webseite korrekt, vollständig, aktuell und übersichtlich bereitzustellen, jedoch kann

Alle Angaben sind rein informativ und ohne Gewähr.

TRUCKTRADE

KEEP ON ROLLING

trucktrade.com weder ausdrücklich noch stillschweigend dafür Gewähr leisten. Sämtliche Angebote auf dieser Webseite gelten als freibleibend und sind nicht als verbindliche Offerte zu verstehen.

MEHRWERTSTEUER / UMSATZSTEUER

Für den Verkauf von Produkten der Motortrade SA ausserhalb der Schweiz wird die gesetzliche Mehrwertsteuer als Pfand bis zur Übergabe der definitiven Veranlagungsverfügung der Schweizer Eidgenossenschaft einbehalten. Die Herausgabe der Mehrwertsteuer erfolgt unter Vorlage des Originalen Belegs, d.h. der elektronischen VVA. Alle anderen Abreden sind ungültig.

Für den Kauf von Produkten der Trucktrade Germany GmbH wird ein Pfand in der Höhe der gesetzlichen Umsatzsteuer einbehalten. Bei Vorlage des Ausfuhrscheins wird dieser zurück erstattet.

ZAHLUNGSBEDINGUNGEN

Wir akzeptieren CHF, EURO und USD. Der Kaufpreis muss vor Abholung des Fahrzeugs vollständig bezahlt werden. Transaktionsgebühren, Reduktionen, etc. werden dem Kunden belastet.

LIEFERBEDINGUNGEN

Falls nicht anders angegeben, sind alle Preis ab Platz zu verstehen (EXW). Jede andere Angabe kann fehlerhaft sein. Die Behauptung einer anderen Abrede kann von der Motortrade SA als auch der Trucktrade Germany GmbH ist nichtig und kann strafrechtlich verfolgt werden. Auf Wunsch können wir das Fahrzeug an alle Euroports und viele Städte in Europa liefern.

Alle Angaben sind rein informativ und ohne Gewähr.