

TRUCKTRADE

KEEP ON ROLLING



(D) *RIGHT-HAND DRIVE* 2019 **SCANIA P450 6X2 CHASSIS-KABINE**

SKU: 24264M

CHF 26'500

604215 Km, Euro 6, 450 PS, Scania 3P OPC, P450 6x2
Chassis-Kabine , 17/09/2019, Klimaanlage, 6x2/4

Guxim Berisha

Verkauf Jestetten

T: +49 151 463 16600

M: +49 151 463 16600

M: g.berisha@trucktrade.com

WhatsApp

Standort



BESCHREIBUNG

HAUPTMERKMALE / P450 6X2 CHASSIS-KABINE

Interne Referenz

24264M

Fahrzeugmodell

P450 6x2 Chassis-Kabine

Produktkategorie

Alle Angaben sind rein informativ und ohne Gewähr.

TRUCKTRADE

KEEP ON ROLLING

Lastwagen, Fahrgestell
Kilometerstand
604215 km
Getriebeart
Scania 3P OPC
Abgasnorm
Euro 6
Fahrgestellnummer
YS2 P6X 200 055 509 75
Stammnummer
682.958.649
Inverkehrssetzung
17/09/2019
letzte MFK oder TÜV
22/09/2023
Kraftstoff
Diesel
Hubraum in ccm
12742 ccm
Zylinder
6
Allgemeiner Fahrzeugzustand
sehr gut
Antriebsleistung
450 PS
Nachlaufachse
gelenkt, liftbar
Aufhängung
Luft-Luft
Retarder / Intarder
1

FAHRERHAUS

Anzahl Sitze
2
Kabinengrösse
Tageskabine
Klimaanlage
Klimaanlage
Fahrzeugausstattung
Anhängerkupplung, Standheizung, Zentralverriegelung, Elektrische Fenster, Elektrische Spiegel, Sitzheizung, Radio,

Alle Angaben sind rein informativ und ohne Gewähr.

TRUCKTRADE

KEEP ON ROLLING

CD Player, USB Schnittstelle, Bluetooth, Freisprechanlage, Navigationssystem, ABS, ESP, Tempomat, Differenzialsperre

ACHSEN & BEREIFUNG

Anzahl Achsen

3

Achsenkonfiguration

6x2/4

Achse 1

315 / 55 R 22.5 / 5mm , Scheibenbremsen, Luftfederung

Achse 2

315 / 55 R 22.5 / 11mm , Luftfederung

Achse 3

315 / 55 R 22.5 / 3mm , Luftfederung

GEWICHTE & MASSE

Gesamtzuggewicht

40000 kg

Gesamtgewicht

26000 kg

Leergewicht

12460 kg

Nutzlast

13540 kg

Fahrzeuglänge

8950 mm

Fahrzeugbreite

2550 mm

Fahrzeughöhe

3100 mm

Fahrzeugradstand

4180 mm

AUFBAU

Aufbaumodell

Chassis-Kabine

Aufbauinnenmasse l x b x h

Alle Angaben sind rein informativ und ohne Gewähr.

TRUCKTRADE

KEEP ON ROLLING

Länge ab Kabine 6700 mm

HAUPTMERKMALE / P450 6X2 CHASSIS-KABINE

Interne Referenz	24264M
Fahrzeugmodell	P450 6x2 Chassis-Kabine
Produktkategorie	Lastwagen, Fahrgestell
Kilometerstand	604215 km
Getriebeart	Scania 3P OPC
Abgasnorm	Euro 6
Fahrgestellnummer	YS2 P6X 200 055 509 75
Stammnummer	682.958.649
Inverkehrssetzung	17/09/2019
letzte MFK oder TÜV	22/09/2023
Kraftstoff	Diesel
Hubraum in ccm	12742 ccm
Zylinder	6
Allgemeiner Fahrzeugzustand	sehr gut
Antriebsleistung	450 PS
Nachlaufachse	gelenkt, liftbar
Aufhängung	Luft-Luft
Retarder / Intarder	1

FAHRERHAUS

Anzahl Sitze	2
Kabinengrösse	Tageskabine
Klimaanlage	Klimaanlage
Fahrzeugausstattung	Anhängerkupplung, Standheizung, Zentralverriegelung, Elektrische Fenster, Elektrische Spiegel, Sitzheizung, Radio, CD Player, USB Schnittstelle, Bluetooth, Freisprechanlage, Navigationssystem, ABS, ESP, Tempomat, Differenzialsperre

Alle Angaben sind rein informativ und ohne Gewähr.

TRUCKTRADE

KEEP ON ROLLING

ACHSEN & BEREIFUNG

Anzahl Achsen	3
Achsenkonfiguration	6x2/4
Achse 1	315 / 55 R 22.5 / 5mm , Scheibenbremsen, Luftfederung
Achse 2	315 / 55 R 22.5 / 11mm , Luftfederung
Achse 3	315 / 55 R 22.5 / 3mm , Luftfederung

GEWICHTE & MASSE

Gesamtzuggewicht	40000 kg
Gesamtgewicht	26000 kg
Leergewicht	12460 kg
Nutzlast	13540 kg
Fahrzeuglänge	8950 mm
Fahrzeugbreite	2550 mm
Fahrzeughöhe	3100 mm
Fahrzeugradstand	4180 mm

AUFBAU

Aufbaumodell	Chassis-Kabine
Aufbauinnenmasse l x b x h	Länge ab Kabine 6700 mm

PRODUKTBILDER

Alle Angaben sind rein informativ und ohne Gewähr.

TRUCKTRADE

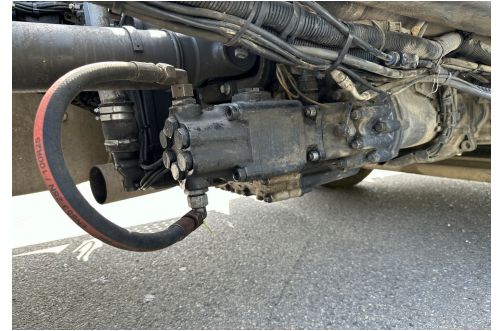
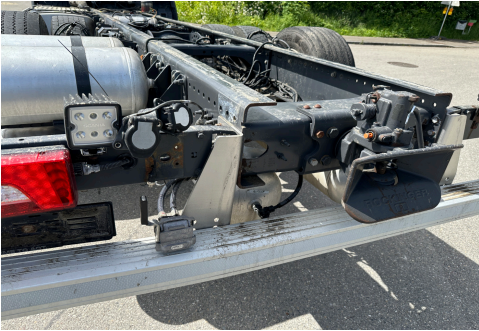
KEEP ON ROLLING



Alle Angaben sind rein informativ und ohne Gewähr.

TRUCKTRADE

KEEP ON ROLLING



ALLGEMEINE GESCHÄFTSBEDINGUNGEN

HAFTUNGSAUSCHLUSS

Preis- und Sortimentsänderungen sowie technische Änderungen bleiben vorbehalten. Alle Angaben auf trucktrade.com (Produktbeschreibungen, Abbildungen, Filme, Masse, Gewichte, technische Spezifikationen, Zubehörbeziehungen und sonstige Angaben) sind nur als Näherungswerte zu verstehen und stellen insbesondere keine Zusicherung von Eigenschaften oder Garantien dar, ausser es ist explizit anders vermerkt. Trucktrade.com bemüht sich, sämtliche Angaben und Informationen auf dieser Webseite korrekt, vollständig, aktuell und übersichtlich bereitzustellen, jedoch kann trucktrade.com weder ausdrücklich noch stillschweigend dafür Gewähr leisten. Sämtliche Angebote auf dieser Webseite gelten als freibleibend und sind nicht als verbindliche Offerte zu verstehen.

MEHRWERTSTEUER / UMSATZSTEUER

Für den Verkauf von Produkten der Motortrade SA ausserhalb der Schweiz wird die gesetzliche Mehrwertsteuer als Pfand bis zur Übergabe der definitiven Veranlagungsverfügung der Schweizer Eidgenossenschaft einbehalten. Die Herausgabe der Mehrwertsteuer erfolgt unter Vorlage des Originalen Belegs, d.h. der elektronischen VVA. Alle anderen Abreden sind ungültig.

Für den Kauf von Produkten der Trucktrade Germany GmbH wird ein Pfand in der Höhe der gesetzlichen Umsatzsteuer einbehalten. Bei Vorlage des Ausfuhrscheins wird dieser zurück erstattet.

Alle Angaben sind rein informativ und ohne Gewähr.

TRUCKTRADE

KEEP ON ROLLING

ZAHLUNGSBEDINGUNGEN

Wir akzeptieren CHF, EURO und USD. Der Kaufpreis muss vor Abholung des Fahrzeugs vollständig bezahlt werden. Transaktionsgebühren, Reduktionen, etc. werden dem Kunden belastet.

LIEFERBEDINGUNGEN

Falls nicht anders angegeben, sind alle Preis ab Platz zu verstehen (EXW). Jede andere Angabe kann fehlerhaft sein. Die Behauptung einer anderen Abrede kann von der Motortrade SA als auch der Trucktrade Germany GmbH ist nichtig und kann strafrechtlich verfolgt werden. Auf Wunsch können wir das Fahrzeug an alle Euroports und viele Städte in Europa liefern.

Alle Angaben sind rein informativ und ohne Gewähr.